



AGENCE DE DÉVELOPPEMENT ET D'URBANISME  
Sambre Avesnois Hainaut Thiérache

# Des idées aux projets, l'ADU accompagne les territoires





**Des idées aux projets,  
l'ADU accompagne les territoires**



L'Agence de Développement et d'Urbanisme Sambre Avesnois Hainaut Thiérache accompagne les collectivités pour imaginer, planifier et concrétiser leurs projets. Outil d'ingénierie de proximité, mutualisée et partagée, elle agit à différentes échelles pour construire, avec les élus et partenaires publics, un territoire attractif et durable. **Ses missions : anticiper les changements, conseiller et accompagner durablement les projets, valoriser les bonnes pratiques, renforcer les coopérations et saisir les opportunités** pour transformer les ambitions en réalisations concrètes.



## L'agence

*L'ADU, partenaire des territoires*

page 04

## Planification

*Anticiper les évolutions, concilier développement et préservation*

page 08

## Projets urbains

*Passer de l'idée à la réalisation*

page 18

## Études

*Comprendre les dynamiques territoriales pour mieux agir*

page 36

## Communication & diffusion

*Fédérer, communiquer, valoriser, diffuser*

page 44

## Administratif & financier

*Garantir le bon fonctionnement de l'agence*

page 52

## Notre fonctionnement

*Une méthode au service des projets*

page 58

## Être membre de l'agence

*Mode d'emploi*

page 60

# L'AGENCE

## *L'ADU, partenaire des territoires*

Créée en 1974, l'Agence de Développement et d'Urbanisme Sambre Avesnois Hainaut Thiérache est un outil d'ingénierie territoriale mutualisée au service des collectivités et de leurs habitants. Association loi 1901, elle réunit autour d'elle les communautés d'agglomération et de communes, l'État, la Région ainsi que de nombreux partenaires publics et transfrontaliers.

Ancrée au cœur du territoire, l'ADU imagine et accompagne, avec les élus et les acteurs locaux, les projets qui façonnent l'avenir. Interface entre les ambitions politiques et leur traduction opérationnelle, elle met à disposition une équipe pluridisciplinaire capable de conjuguer vision stratégique et expertise technique.

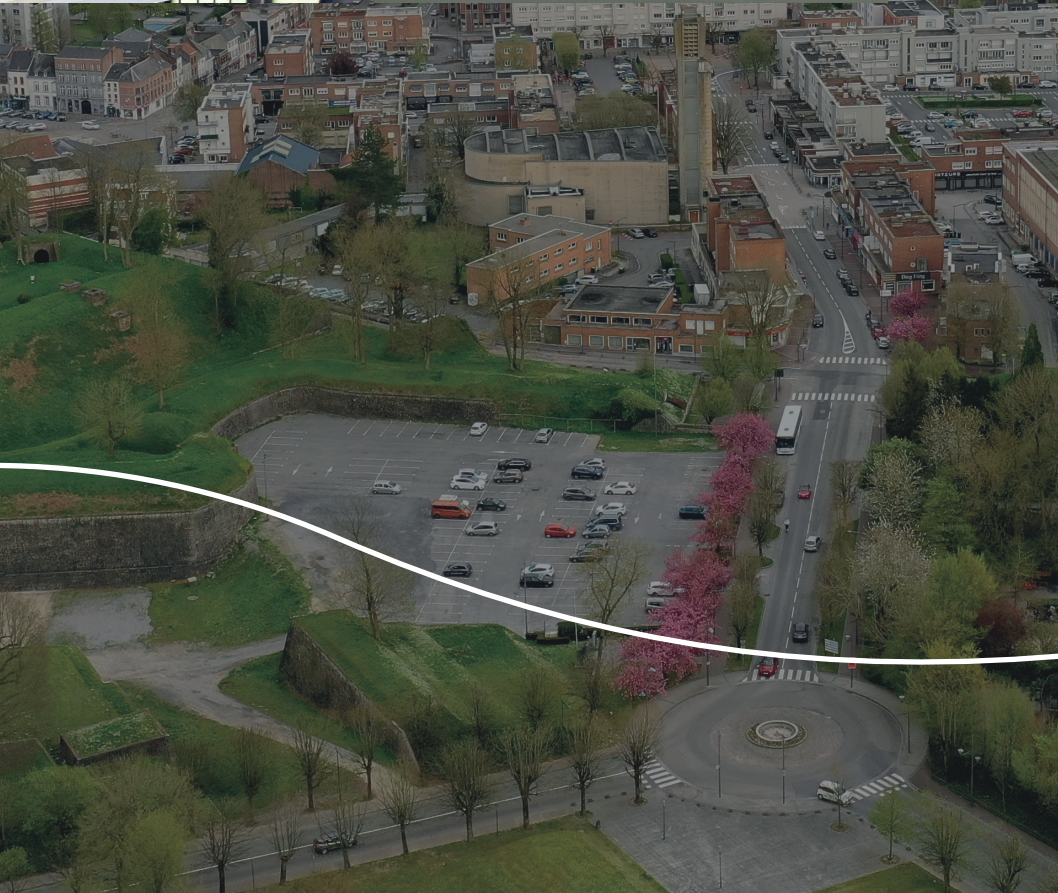
Son projet d'agence repose sur **quatre piliers** qui guident l'ensemble de ses missions :

- **Anticiper et s'adapter aux changements** : analyser les dynamiques à l'œuvre, sécuriser les choix publics et intégrer les transitions environnementales, économiques et sociales.
- **Conseiller et accompagner durablement les territoires** : proposer des réflexions stratégiques et opérationnelles, de la planification à l'aménagement, en allant jusqu'au suivi des projets.
- **Valoriser et diffuser les bonnes pratiques** : partager l'expérience, capitaliser sur les réussites, sensibiliser aux enjeux de demain et nourrir l'innovation territoriale.
- **Renforcer les partenariats et mutualiser l'ingénierie** : fédérer les compétences, rechercher des financements, stimuler les coopérations locales et transfrontalières.

Dans cette logique, l'ADU se donne aussi pour ambition d'**impulser et saisir les opportunités** offertes par les politiques publiques et les dynamiques territoriales, afin d'accélérer et d'amplifier les transformations au bénéfice de la Sambre Avesnois Hainaut Thiérache.

En résumé, l'ADU agit comme un **partenaire de confiance**, mobilisant expertise, innovation et coopération pour imaginer, construire et réussir le territoire de demain.







## Croiser les regards, construire l'avenir

Observer, analyser, imaginer, concevoir, accompagner : à chaque étape, nos expertises dialoguent et s'enrichissent mutuellement. Cette **dynamique collective** nous permet d'**apporter aux territoires une réponse globale, à la fois stratégique et opérationnelle**. En croisant les approches et les savoir-faire, nous transformons les intentions en projets concrets, adaptés aux réalités locales et aux défis contemporains. Ensemble, nous contribuons à bâtir des territoires plus attractifs, solidaires et durables, capables d'anticiper les mutations et de saisir les opportunités de demain.



# PLANIFICATION

Anticiper les évolutions, concilier développement et préservation, et donner aux élus les clés pour décider : telle est la mission du pôle planification.

Entre obligations législatives et ambitions locales, les règles du jeu en urbanisme évoluent sans cesse : **objectif Zéro Artificialisation Nette (ZAN) à l'horizon 2050, généralisation des PLUi, intégration des enjeux énergétiques et climatiques...** Face à ces défis, l'ADU apporte son expertise technique et sa capacité d'animation pour sécuriser et conduire les démarches de planification.

**De la stratégie régionale au projet communal, en passant par le SCoT ou les PLUi,** l'agence traduit les choix politiques en documents réglementaires. Elle accompagne les collectivités dans la définition de leurs priorités, la mobilisation des acteurs et la mise en œuvre des politiques publiques, dans une logique de partenariat étroit avec l'État, la Région, le Département, l'ensemble des personnes publiques associées et les intercommunalités.



## NOS RÉFÉRENCES

- Élaboration et révision du SCoT Sambre-Avesnois
- PLUi de la CAMVS, de la 3CA, de la CCPM, de la CCSA, de la CCPS : études thématiques, élaboration, procédures d'évolution
- Modification des PLU de Busigny et de Troisvilles
- Accompagnement sur les procédures de Sites Patrimoniaux Remarquables : Maubeuge et Liessies
- Avis sur les documents d'urbanisme (SRADDET, SAGE, ...)
- Élaboration de stratégies foncières
- Besoins en logement
- Inventaire des Zones d'Activités Économiques
- Atlas des friches Sambre-Avesnois

# NOS EXPERTISES



## SCOT ET PLANIFICATION STRATÉGIQUE

### CONTRIBUER AUX DÉMARCHES SUPRA-TERRITORIALES

[SRADDET, interSCoT...].

### ÉLABORER, RÉVISER, SUIVRE ET ANIMER

le Schéma de Cohérence Territoriale Sambre-Avesnois.

### TRADUIRE LES CHOIX POLITIQUES

en stratégies opérationnelles intégrant transitions écologique, énergétique et sobriété foncière.

## PLUI ET URBANISME RÉGLEMENTAIRE

### CONSEILLER ET ACCOMPAGNER

les collectivités dans les procédures d'évolution.

### INTÉGRER LES ENJEUX DE MOBILITÉ, D'HABITAT ET D'ÉCONOMIE

dans les documents d'urbanisme.

### ÉLABORER, METTRE EN ŒUVRE ET FAIRE ÉVOLUER

les PLUi et PLU communaux.

### PRODUIRE LES PIÈCES RÉGLEMENTAIRES

[rapport, règlement écrit et graphique, OAP...].

## HABITAT ET FONCIER

### TERRITORIALISER LES BESOINS

en logements et appuyer les stratégies foncières.

### CONSEILLER LES COLLECTIVITÉS

sur les procédures d'acquisition foncière [DUP, préemptions...].

### ACCOMPAGNER

la lutte contre l'habitat dégradé et la production de logements de qualité





# SCoT Sambre Avesnois

Une vision d'avenir

## Le SCoT - Construire une vision stratégique partagée à l'échelle du territoire

Document de **planification stratégique intermédiaire**, le SCoT s'inscrit entre le niveau régional et les **PLU(i)** et fixe les **grandes orientations et règles**, adaptés ensuite au sein des documents d'urbanisme locaux. **L'ADU accompagne l'élaboration et l'évolution des SCoT**, de la première à la dernière étape, à l'image de son accompagnement du **Syndicat Mixte du SCoT Sambre-Avesnois** :

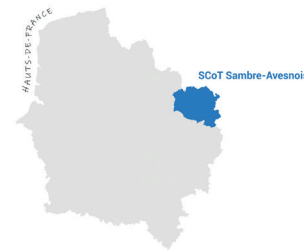
- rédaction des diagnostics territoriaux,
- rédaction du **Projet d'Aménagement Stratégique (PAS)**,
- rédaction du **Document d'Orientations et d'Objectifs (DOO)**

Fort de son **ingénierie**, l'ADU assure également le **rôle de structure animatrice du SCoT**, en prenant en charge l'ensemble des démarches et formalités associées.

- L'**animation de réunions publiques** auprès des habitants permet de faire du **SCoT un outil construit collectivement, partagé et compris par la population**.
- L'**animation d'ateliers et de réunions**, tout au long de l'élaboration et de l'évolution du **SCoT**, permet d'en faire un **document co-construit avec les élus et les partenaires**, partagé et accepté par l'ensemble des acteurs du territoire.

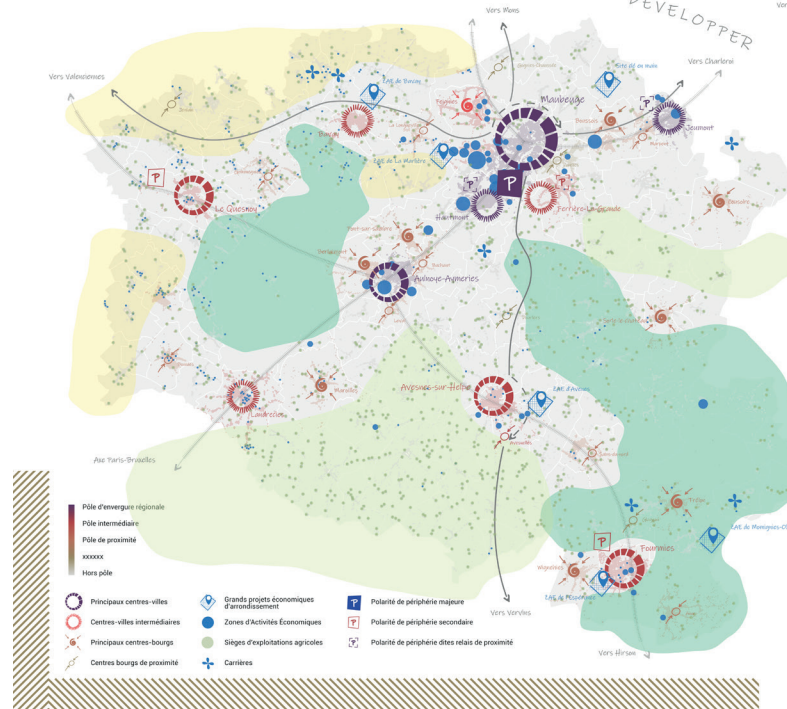
## Projet d'Aménagement Stratégique

Le résumé



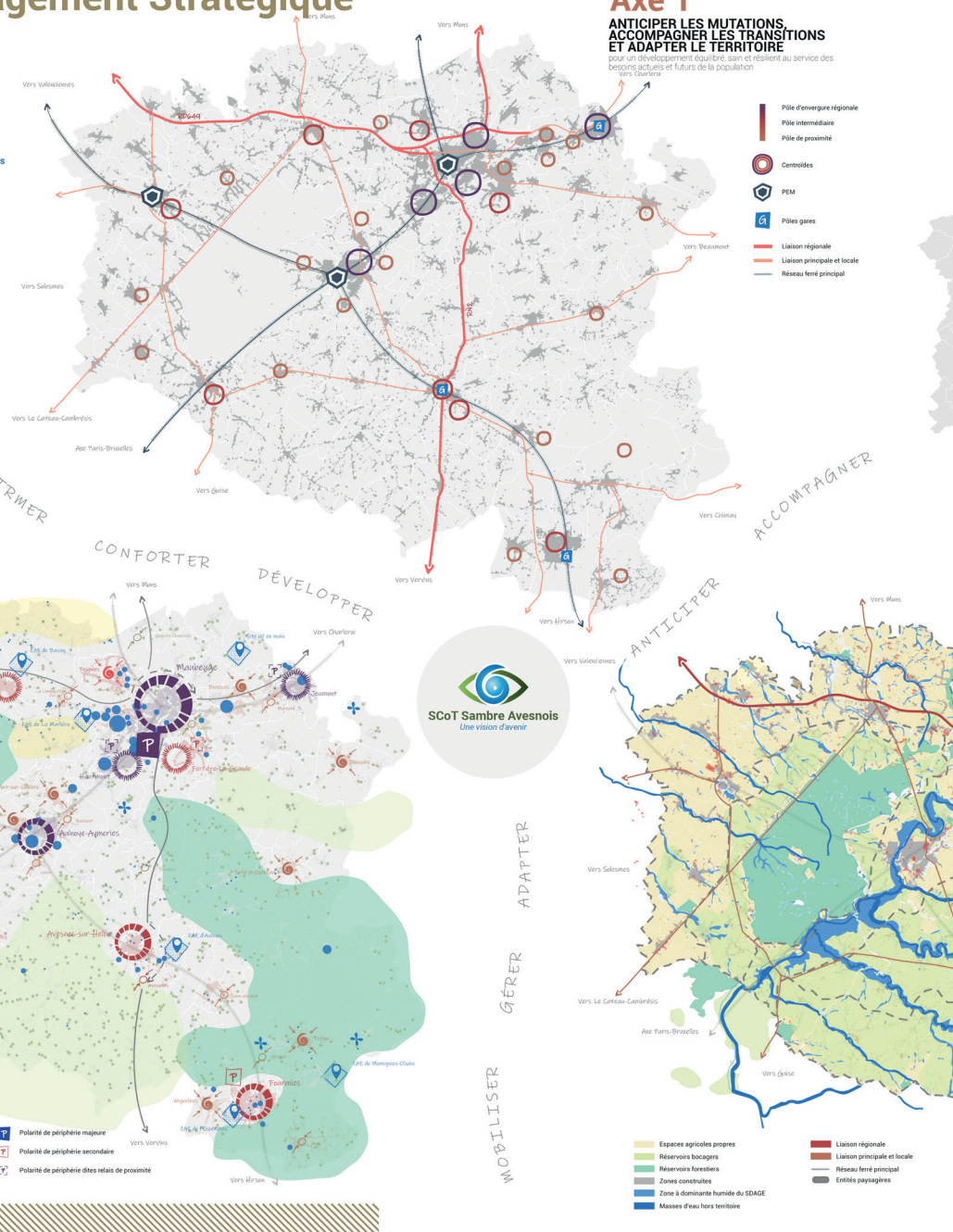
### Axe 2

**REAFFIRMER ET CONFORTER LE RÔLE DES ACTIVITÉS ÉCONOMIQUES, AGRICOLES, COMMERCIALES ET LOGISTIQUES**  
dans le développement du territoire



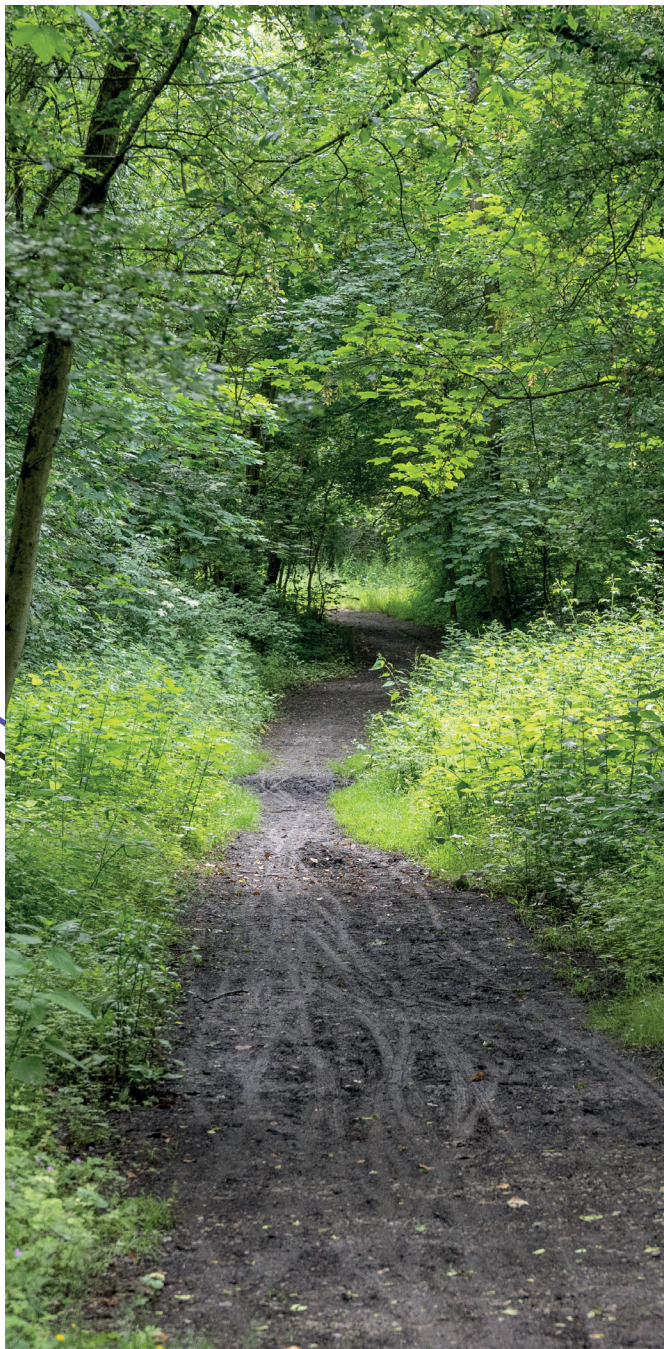
### Axe 1

**ANTICIPER LES MUTATIONS, ACCOMPAGNER LES TRANSITIONS ET ADAPTER LE TERRITOIRE**  
pour un développement équilibré, sans recourir au service des besoins actuels et futurs de la population vers l'extérieur









## Communauté d'Agglomération Maubeuge Val de Sambre - Accompagner l'évolution du PLUi au service des projets communautaires

Le Plan Local d'Urbanisme intercommunal de la Communauté d'Agglomération Maubeuge Val de Sambre est exécutoire depuis 2020. Dans le cadre de sa **convention de partenariat avec la CAMVS**, l'agence est le partenaire privilégié de l'agglomération dans la **mise en œuvre et l'évolution de ce document d'urbanisme**.

Cet accompagnement se traduit par le **conseil sur les procédures à mener**, sur la **production des dossiers de consultation et d'approbation**, et plus généralement sur les **traductions réglementaires des orientations** portées par la collectivité. Depuis 2020, l'agence a accompagné la CAMVS sur 5 procédures d'évolution du PLUi exécutoires. À ce jour 3 procédures sont en cours d'élaboration.



## La stratégie foncière - Structurer une stratégie pour anticiper les besoins en habitat

La stratégie foncière est **un outil opérationnel** qui permet à un territoire d'**anticiper, d'organiser et de mobiliser son foncier** en cohérence avec ses objectifs d'aménagement et de développement. Elle constitue une **aide à la décision** pour orienter les choix publics en matière d'habitat, de renouvellement urbain ou d'équipements.

Sur notre territoire, la démarche a été engagée dans le cadre du PLH de la CAMVS et s'inscrit dans sa durée (2025-2030), afin d'assurer une **cohérence entre les orientations en matière d'habitat et les capacités foncières mobilisables**. Ainsi, elle vise à **identifier et prioriser les gisements fonciers** les plus favorables à partir de différents indicateurs.

Pilotée par l'agglomération, la stratégie est accompagnée par l'ADU qui intervient en tant que chef de projet : animation, coordination, organisation des réunions et production des analyses. **La démarche est menée en co-construction** avec les acteurs de l'aménagement, notamment ceux de l'habitat.





## Sites Patrimoniaux Remarquables - Protéger et valoriser le patrimoine dans les documents d'urbanisme

L'ADU accompagne les collectivités dans l'**identification, la valorisation et la protection du patrimoine bâti** au sein des documents d'urbanisme, ainsi que dans les démarches de **labellisation**, à l'image des Sites Patrimoniaux Remarquables de Maubeuge et de Liessies.

Dès l'amont du projet, l'agence **aide à structurer la démarche** : rédaction du cahier des charges, organisation de la consultation et participation au choix du bureau d'études. Tout au long de la procédure, elle assure **un rôle d'interface entre élus, services, partenaires institutionnels et prestataires, coordonne le suivi technique et administratif, sécurise le calendrier et facilite la prise de décision**.

Jusqu'à son aboutissement, **l'ADU garantit ainsi un accompagnement continu, pédagogique et opérationnel**, permettant aux collectivités de s'approprier durablement les outils de protection et de gestion du patrimoine.



# PROJETS URBAINS

**Passer de l'idée à la réalisation**, en sécurisant chaque étape : c'est la mission du pôle « Projets Urbains ».

Aux côtés des élus, des techniciens et des habitants, **l'ADU accompagne la conception et la mise en œuvre de projets adaptés aux besoins du territoire**. Études préalables, scénarios d'aménagement, faisabilité technique, économique et réglementaire : autant d'outils pour éclairer les choix et garantir des opérations réalistes et ambitieuses.

Qu'il s'agisse d'un nouveau quartier, d'une requalification d'espaces publics, d'un projet de transition écologique, de création ou de réhabilitation d'un équipement public, **l'agence aide les collectivités à définir des orientations solides et à structurer leur démarche**. L'objectif : transformer les intentions en projets concrets, intégrés et durables, qui renforcent l'attractivité du territoire et améliorent le cadre de vie des habitants.



## NOS RÉFÉRENCES

- Le complexe sportif Jean Damien d'Hautmont
- La rénovation de la place de Ferrière-la-Grande
- Avesnelles – Poursuite de l'accompagnement pour le projet global de la commune
- Sains du Nord - Concrétisation des projets de la commune
- Aulnoye-Aymeries – concertation pour l'aménagement du parc Ladoumègue
- Elesmes - Sauvegarde et valorisation du patrimoine bâti de la commune
- Limont-fontaine - Réhabilitation du patrimoine à travers l'église du village
- Louvroil – Construction d'un nouveau groupe scolaire dans le quartier des près du paradis
- Maubeuge - Une nouvelle Ecole ANNE FRANCK moderne et environnementale
- Maubeuge – L'ancienne CAF CPAM
- La sentinelle – l'Etude Urbaine- Habitat – Master PLAN
- Hasnon - Réhabilitation Salle de sports

...

# NOS EXPERTISES

## DÉFINIR LA STRATÉGIE ET LES AMBITIONS

### IDENTIFIER LES POTENTIELS DE TRANSFORMATION

Renouvellement urbain, urbanisme transitoire, ZAN, mutation foncière.

### PROPOSER DES SCÉNARIOS ALTERNATIFS

Mettre en débat plusieurs hypothèses pour éclairer la décision politique.

### ÉCOUTER ET RÉVÉLER LES INTENTIONS DE PROJET

Revitalisation de centre-ville, reconversion de friches, nouveaux usages.

### INTÉGRER TOUTES LES DIMENSIONS PROGRAMMATIQUES

habitat, mobilités, commerce, économie, cadre de vie.

## CONCEVOIR ET SÉCURISER LE PROJET

### CONCEVOIR ET METTRE EN IMAGES LES PROJETS

Déclinaison opérationnelle étape par étape jusqu'à validation politique.

### VÉRIFIER LA FAISABILITÉ GLOBALE

Analyse technique, financière et réglementaire.

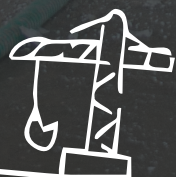
## METTRE EN ŒUVRE ET FÉDÉRER

### ACCOMPAGNER LES COLLECTIVITÉS DANS LA MISE EN ŒUVRE

Procédures opérationnelles, partenariats, recherche de financements.

### IMPLIQUER LES ACTEURS LOCAUX ET LES HABITANTS

Concertation, co-construction, appropriation.





## Hautmont – Un équipement sportif comme levier de reconstruction

La reconstruction du complexe sportif Jean Damien a constitué **un projet structurant pour la commune**, marqué par une forte dimension symbolique et territoriale. L'Agence a accompagné les élus dès les premières réflexions : **diagnostic de l'offre sportive, analyse des besoins, définition du programme et organisation du concours de maîtrise d'œuvre.**

Elle a contribué à **sécuriser** les procédures, à **structurer** le montage financier et à **coordonner** les différentes étapes du projet jusqu'à la livraison d'un équipement moderne, accessible et fédérateur.

**Au-delà de la réalisation architecturale, ce projet démontre aujourd'hui la capacité de l'Agence à piloter des opérations d'envergure, à sécuriser les choix des élus et à transformer une ambition locale en équipement à fort rayonnement territorial.**







## Le Nouvion-en-Thiérache – Redonner souffle au centre-bourg

Dans le cadre de sa stratégie de revitalisation, la commune a sollicité l'Agence pour **transformer un bâtiment en cœur de ville en équipement dédié à la jeunesse et aux associations**. Une **étude de faisabilité complète** a permis de structurer le programme, d'évaluer les coûts et de sécuriser les choix techniques. L'Agence a également accompagné la collectivité dans la mobilisation des financements et le choix de la maîtrise d'œuvre.

Parallèlement, une réflexion globale sur les mobilités et l'aménagement des places centrales a donné lieu à des **scénarios illustrés en 3D, facilitant la projection et la décision**.

**Ce projet traduit aujourd'hui la capacité de l'Agence à articuler stratégie, programmation et mise en œuvre pour impulser une dynamique durable de centre-bourg.**





## Prouvy – Réinventer la cour d'école face au défi climatique

La commune de Prouvy a engagé la **requalification des cours de l'école Maurice Noiret** afin de répondre aux enjeux climatiques et d'améliorer le quotidien des élèves. **L'Agence a analysé les usages, identifié les sources d'inconfort thermique et imaginé des espaces plus végétalisés, perméables et adaptés aux différents temps de la journée.** Plusieurs scénarios ont été conçus et préchiffrés pour permettre aux élus d'arbitrer en toute connaissance de cause.

Au-delà d'un simple aménagement, ce projet démontre qu'une cour d'école peut devenir un véritable îlot de fraîcheur et un support pédagogique.

**Il illustre aujourd'hui la capacité de l'Agence à conjuguer transition écologique, qualité d'usage et maîtrise financière.**



## COURS DE RECREATION

FAISABILITÉ

COMPARATIF DES SURFACES (M<sup>2</sup>) :

	AVANT	APRÈS
SURFACES IMPERMÉABLES	1 486	775
SURFACES PERMÉABLES*	667	1378

AUGMENTATION DES SURFACES P+PLANTÉES : 711 M<sup>2</sup>

S.PERMÉABLES\* : COPEAUX DE BOIS - PAVÉ DRAINANT  
SURFACE TOTALE : 215,30M<sup>2</sup>



### LÉGENDE

- Arbre existant conservé
- Strate arborée
- Strate arbustive
- Haie arbustive
- Enrobé
- Pavé drainant
- Pierre
- Platelage en bois
- Massif en pied d'arbre
- Plantes grimpantes
- Plantes tapissantes (couvre-sol)
- Vivaces
- Engazonnement
- Prairie fleurie



Avant

Après





## Ferrière-la-Grande – La place Gambetta, déclencheur d'une dynamique de centre-bourg

La requalification du centre-bourg s'est appuyée sur l'**élaboration d'un master plan partagé avec les élus**, définissant une vision globale et progressive de transformation de la commune. La place Gambetta en a constitué la **première traduction concrète**.

À travers des ateliers de concertation et des temps d'échanges avec les habitants, les usages et les attentes ont été redéfinis collectivement. L'Agence a conduit les **études de faisabilité**, **proposé plusieurs scénarios** d'aménagement et **réalisé des modélisations 3D** permettant aux élus de se projeter et d'arbitrer en toute clarté.

Pensée comme un espace apaisé, végétalisé et fédérateur, la place Gambetta est devenue un nouveau lieu de vie. **Elle illustre aujourd'hui la capacité de l'Agence à articuler vision stratégique, participation citoyenne et aide à la décision, au service des élus pour une transformation durable du centre-bourg.**







## La Capelle – Repenser la ville par une approche globale

La commune a engagé **une réflexion d'ensemble sur la requalification de ses espaces publics** : de la traversée urbaine aux places et cours d'école, jusqu'à la création d'un parc urbain sur une ancienne emprise ferroviaire. **L'Agence a structuré cette vision en identifiant les continuités paysagères, les enjeux climatiques et les opportunités de revitalisation.**

Esquisses, études de faisabilité, préchiffrages et mobilisation des financements ont permis d'éclairer les décisions et de sécuriser les investissements.

**Cette démarche illustre aujourd'hui la capacité de l'Agence à accompagner les collectivités dans des projets complexes, en articulant stratégie urbaine, transition écologique et maîtrise budgétaire au service d'un territoire plus attractif et résilient.**





## Limont-Fontaine – Sécuriser un projet patrimonial

Face à l'état de vétusté de l'église Saint-Géry, la commune a souhaité engager une réhabilitation ambitieuse. **L'Agence a accompagné les élus dans la définition du programme, l'analyse des études de maîtrise d'œuvre et la structuration du montage financier.**

Elle a contribué à mobiliser les partenaires financeurs et à sécuriser l'équilibre économique de l'opération, tout en assurant une coordination régulière entre la commune et les intervenants techniques.

**Cette intervention démontre aujourd'hui la valeur ajoutée d'une ingénierie de proximité capable de sécuriser des projets patrimoniaux sensibles, d'optimiser les financements et d'accompagner les élus dans des décisions structurantes pour l'identité communale.**





## Avesnelles – Un projet global pour réinventer le centre-bourg

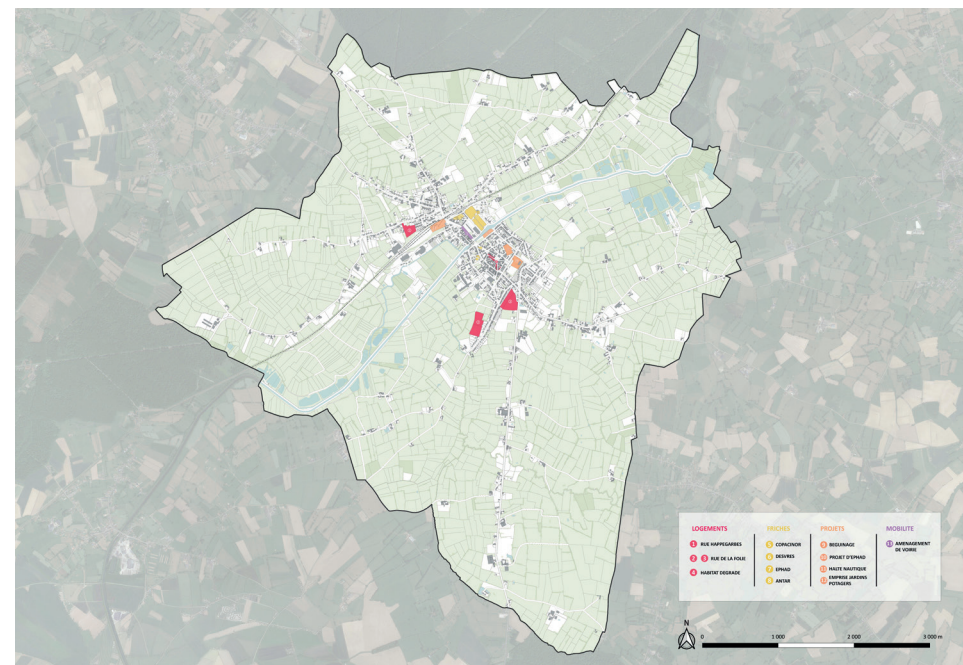
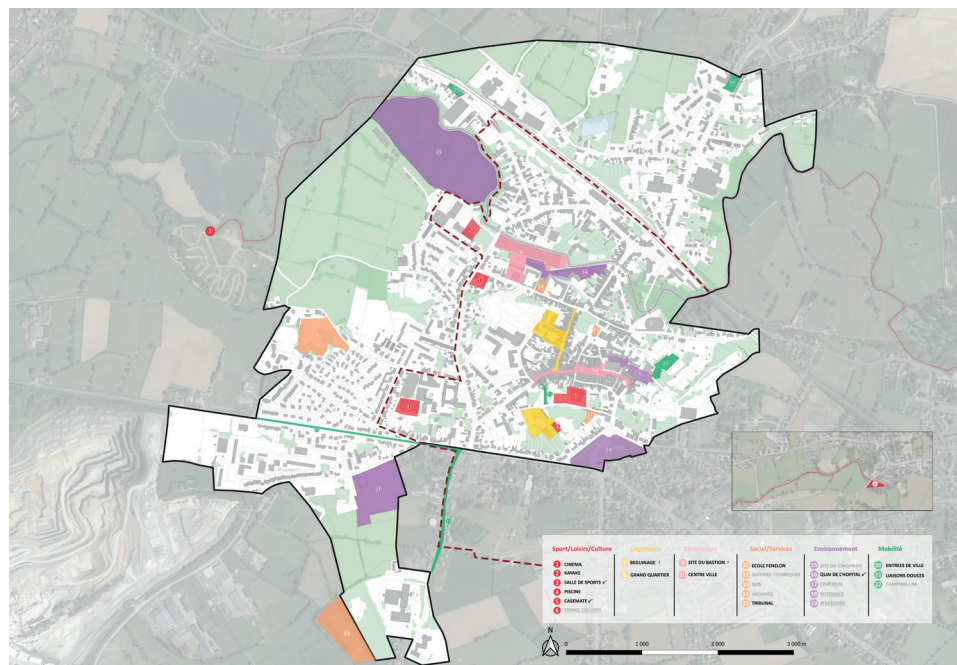
Pour concrétiser son “Grand Projet”, **la commune a sollicité l'Agence afin de structurer une opération** mêlant pôle scolaire, requalification des espaces publics et restructuration d'équipements sportifs. **L'Agence a participé à la définition stratégique** du projet, **à la préparation des marchés** et à **l'articulation des différentes phases opérationnelles**.

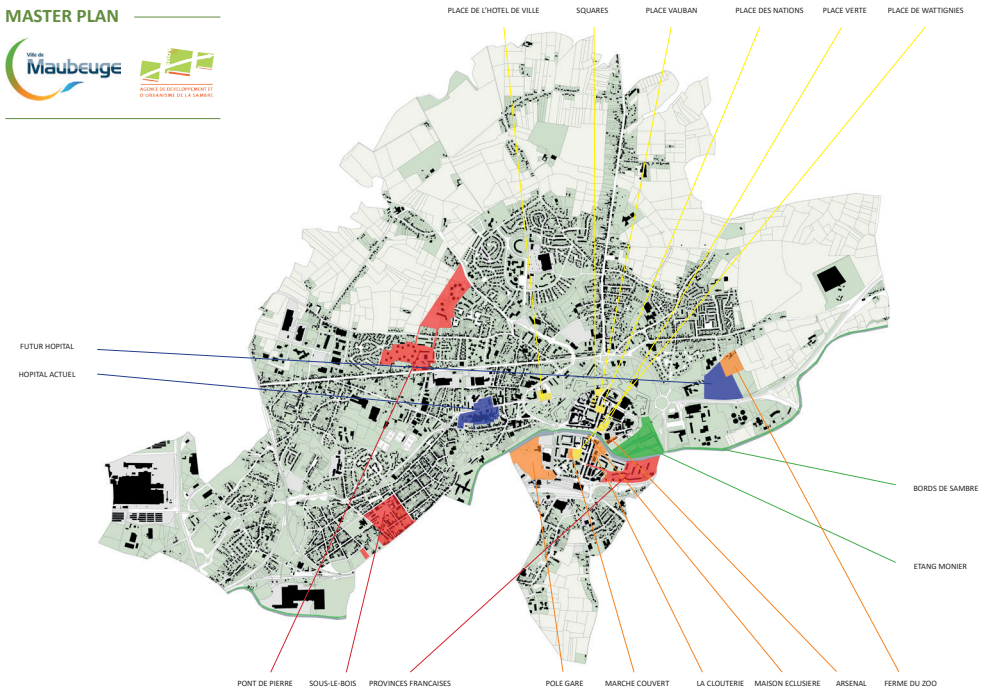
En parallèle, elle a accompagné des démarches complémentaires telles que la reconversion de foncier délaissé et le verdissement d'espaces scolaires, contribuant à renforcer la cohérence d'ensemble.

**Ce projet incarne aujourd'hui la capacité de l'Agence à traduire une ambition municipale en programme structuré, sécurisé et évolutif, au service d'une revitalisation durable du centre-bourg.**









## Les master plans et les études urbaines - Construire une vision claire pour organiser les projets

Les master plans et études urbaines aident les collectivités à définir une vision d'ensemble pour leur territoire et à organiser leurs projets dans le temps. Ils permettent de donner un cap, de prioriser les actions et de sécuriser les décisions.

L'Agence accompagne les communes et intercommunalités à chaque étape : **analyse du territoire, identification des enjeux, proposition de scénarios d'aménagement et aide au choix des orientations**. Ces démarches peuvent concerner un centre-bourg, un quartier, des espaces publics, une friche ou un équipement.

Réalisées en lien étroit avec les élus et les partenaires, ces études prennent en compte les besoins des habitants, les enjeux environnementaux, les mobilités et la qualité du cadre de vie. **Les scénarios proposés, illustrés et estimés financièrement, permettent de comparer les solutions** et d'avancer de manière progressive et réaliste.

Au-delà du document produit, l'Agence accompagne la mise en œuvre des projets. Les master plans deviennent ainsi **des outils concrets pour guider l'action publique et construire des projets cohérents et durables**.



# ÉTUDES

## Comprendre les dynamiques territoriales pour mieux agir.

Le pôle « Études » accompagne les politiques publiques locales en produisant des travaux d'observation, d'analyse et de prospective à différentes échelles. En croisant données, cartographies et expertises thématiques, **l'ADU aide les collectivités à objectiver les enjeux, anticiper les évolutions et éclairer la décision publique.**

Qu'il s'agisse de démographie, d'habitat, de foncier, de transition énergétique ou de développement économique, les études menées nourrissent directement les projets de territoire. Engagée dans des coopérations transfrontalières, notamment à l'échelle du Grand Hainaut, **l'agence développe une lecture systémique et partagée des transformations à l'œuvre.**



## NOS RÉFÉRENCES

- Les observatoires territoriaux multithématiques
- L'étude de prospective et d'impacts territoriaux
- Les toiles énergétique et industrielle – Un outil de lecture et d'aide à la décision
- Coopérations transfrontalières – Projets Interreg
- Atlas du patrimoine, des formes urbaines et des friches
- Évaluation des dispositifs Action Cœur de Ville, Petites Villes de Demain, NPNRU
- Portail SIG collaboratif et cartowebs sur mesure
- Capitalisation et diffusion des données territoriales (Géo2France)
- Actions de coopération transfrontalière et animation de réseaux d'acteurs
- Diagnostics mobilité

# NOS EXPERTISES

## OBSERVER ET ANALYSER LES DYNAMIQUES TERRITORIALES

### OBSERVER LES ÉVOLUTIONS DU TERRITOIRE

Démographie, habitat, foncier, économie, mobilités, social, climat-énergie.

### DÉVELOPPER ET ANIMER DES OBSERVATOIRES

Suivis thématiques et territoriaux à différentes échelles (communale, intercommunale, transfrontalière).

## ANTICIPER LES MUTATIONS

### PRODUIRE DES TRAVAUX DE PROSPECTIVE

Scénarios d'évolution face aux transitions économiques, sociales et énergétiques.

### ANALYSER LES TRAJECTOIRES TERRITORIALES

Identifier les vulnérabilités et les leviers d'adaptation.

## ÉVALUER ET DIFFUSER LA CONNAISSANCE

### ÉVALUER LES POLITIQUES PUBLIQUES ET DISPOSITIFS DE REVITALISATION

Centres-villes, centres-bourgs, politique de la ville, contractualisations.

### CARTOGRAPHIER ET CAPITALISER LA CONNAISSANCE

Outils SIG, atlas, tableaux de bord, supports pédagogiques.

### DIFFUSER ET PARTAGER L'EXPERTISE TERRITORIALE

Aide à la décision, acculturation des élus et partenaires.







## Les Toiles – Rendre lisibles les dynamiques et les interactions territoriales

L'Agence mobilise l'outil des Toiles comme **support de connaissance** et de **mise en visibilité des dynamiques territoriales**. Cette méthode consiste à **représenter de manière graphique et systémique les acteurs d'un territoire**, leurs relations et les flux qui les relient.

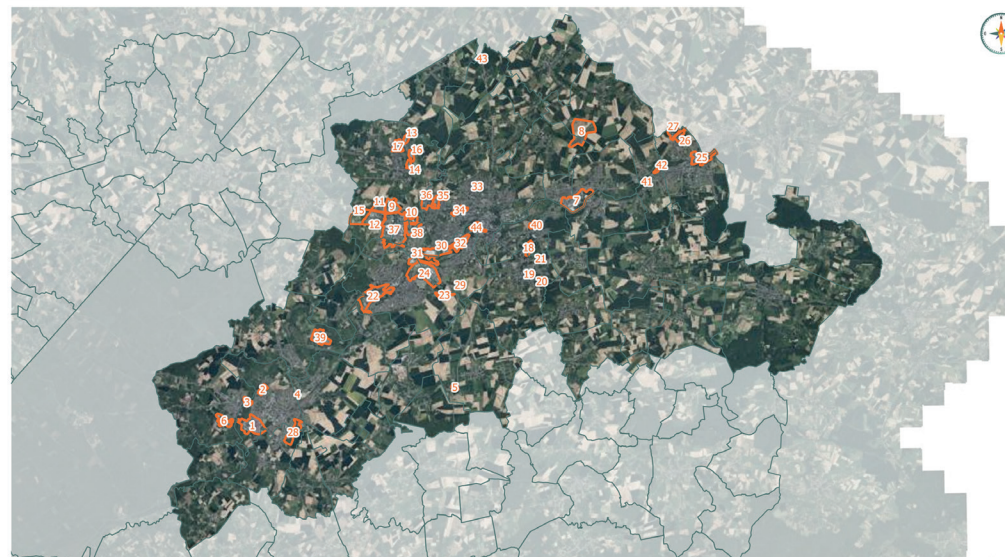
**En rendant lisibles des interactions** souvent complexes ou diffuses, la Toile facilite une compréhension partagée des écosystèmes locaux. Construite en lien étroit avec les partenaires et les acteurs concernés, elle devient un **outil pédagogique favorisant le dialogue et l'appropriation collective des enjeux**.

**En révélant des connexions parfois invisibles**, elle met en lumière les interdépendances, les points d'appui et les fragilités du territoire. Outil de portée à connaissance, la Toile nourrit une lecture commune des dynamiques locales et apporte des repères concrets pour éclairer les réflexions et les décisions.





## LES ZONES D'ACTIVITES ECONOMIQUES DE LA COMMUNAUTE D'AGGLOMERATION MAUBEUGE VAL DE SAMBRE



Zones d'Activités Economiques  
 Limites communales

0 2,5 5 km

Sources : ADU 2022, BD Ortho IGN 2022, BD Topo IGN 2022

Réalisation : Agence de Développement et d'Urbanisme Sambre-Avesnois Hauts de France 2023



Agence de Développement et d'Urbanisme  
Sambre-Avesnois Hauts de France

## Cartographie – De la donnée territoriale au service des décisions publiques

La cartographie constitue **un levier central de l'ingénierie territoriale portée par l'Agence**. Grâce à son expertise en Système d'Information Géographique (SIG), elle collecte, croise et analyse des données foncières, économiques, sociales ou énergétiques afin de **spatialiser les enjeux et objectiver les choix publics**.

Qu'il s'agisse du suivi de la consommation foncière, de l'inventaire des zones d'activités économiques ou du développement de cartographies interactives..., **l'Agence conçoit des outils adaptés aux besoins des collectivités**. Applications web, cartoweb dynamiques, indicateurs thématiques : **ces supports rendent l'information accessible, lisible et exploitable**.

Au-delà de la représentation graphique, **la cartographie devient un véritable outil d'aide à la décision, permettant aux élus et partenaires d'anticiper, prioriser et piloter leurs stratégies avec une vision claire et partagée du territoire**.



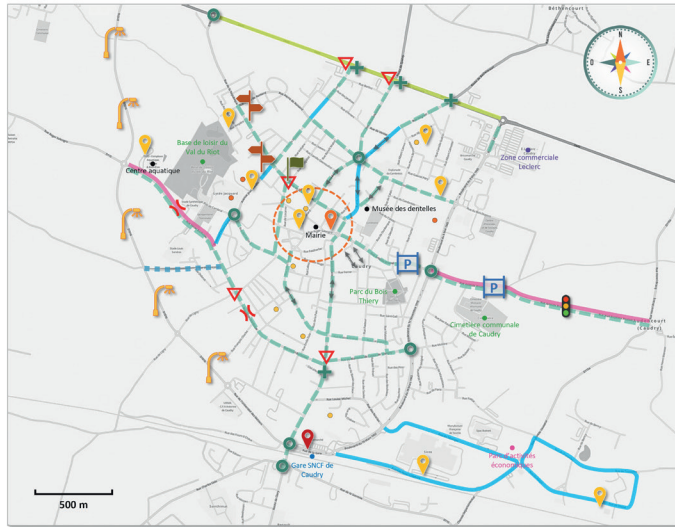
## Diagnosics mobilité - Comprendre les pratiques de mobilités pour orienter l'action publique

Les diagnostics mobilité sont **des outils clés pour comprendre, analyser et améliorer les déplacements à l'échelle d'un territoire**. Au-delà d'un simple état des lieux des flux, **ils offrent une vision globale des enjeux**, à la fois pratiques et techniques. Ils sont **essentiels pour promouvoir une mobilité durable**, inclusive et adaptée aux besoins. Les collectivités qui s'en saisissent font le choix d'une mobilité durable et respectueuse des usagers.

Leur réalisation repose sur plusieurs étapes. Dans un périmètre défini, on étudie la trame viaire, l'offre existante, les modes actifs, les générateurs de flux ou encore l'accessibilité. **Les ateliers de concertation permettent également de mieux cerner les attentes locales**.

Ce travail aboutit à un état des lieux **mettant en lumière les points forts et axes d'amélioration**. Sur cette base, des recommandations d'aménagement, chiffrées et planifiées, sont formulées pour **répondre de manière concrète et adaptée aux enjeux propres à chaque territoire**.

## CARTE DES PROPOSITIONS D'AMÉNAGEMENT « VÉLO »



### Aménagements

- Pistes cyclables
- Bandes cyclables
- Marquage au sol
- Chaussidou
- - - Portion à aménager pour permettre la circulation des cyclistes
- P Matérialiser le stationnement
- Damier vélo/piéton
- X Chicanes
- Zone 30 du centre-ville
- Sécurisation des giratoires pour les cyclistes
- + Sécurisation des carrefours pour les cyclistes
- + Prévoir de l'éclairage public pour plus de sécurité
- ⬇ Feu vert-récompense

### Jalonner et signaler

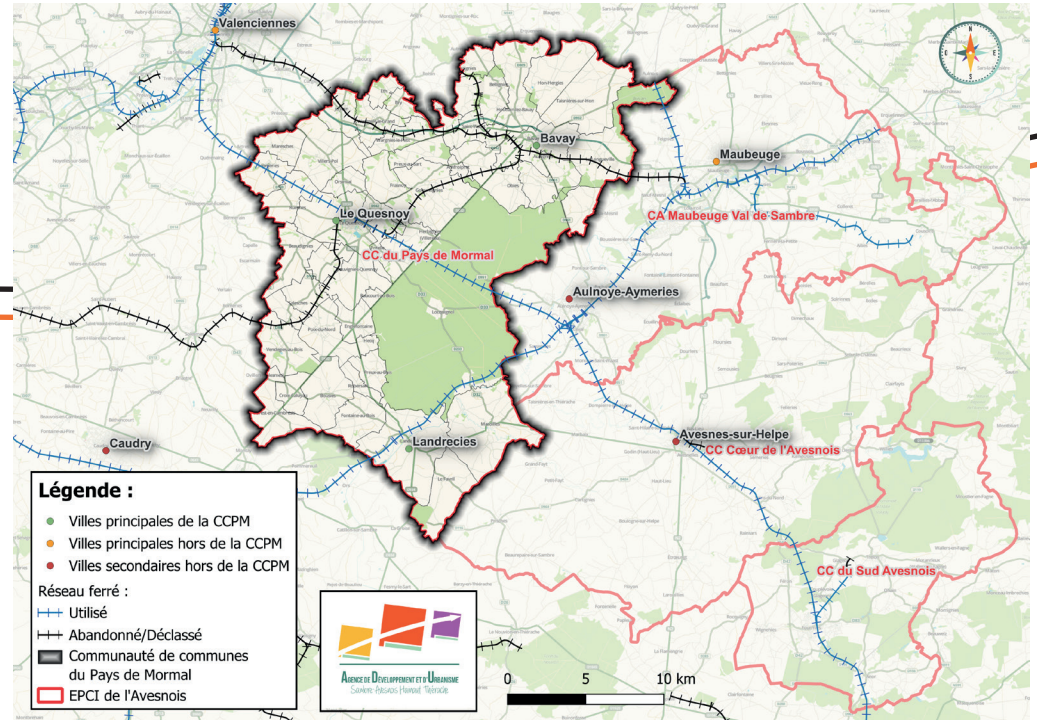
- ← Signaler le double sens de circulation cyclable possible
- ➔ Panneau de signalisation vers itinéraire cyclable plus favorable
- ▽ Céder le passage autorisé aux feux pour les cyclistes

### Développer les services

- 📍 Arceaux vélo
- 📍 Box vélo
- 📍 Consigne collective

### Lieux

- Ecoles maternelles / élémentaires
- Collèges / lycées



# COMMUNICATION & DIFFUSION

**Fédérer, communiquer, valoriser, diffuser.**

Le pôle « Communication, valorisation et diffusion » accompagne l'action de l'ADU en rendant lisibles, partagés et accessibles les travaux de l'agence. **Il assure la diffusion des études, analyses et projets** auprès des élus, partenaires et acteurs du territoire, tout en renforçant la visibilité de l'agence à différentes échelles.

Interface entre expertise technique et débat public, ce pôle anime les réseaux partenariaux, favorise le dialogue entre acteurs et soutient la co-construction des politiques publiques. À travers des événements, des supports de communication et des démarches participatives, **il contribue à faire émerger une culture commune du territoire et à accompagner les dynamiques collectives.**



## NOS RÉFÉRENCES

- Production de supports et valorisation des travaux
- Organisation d'événements territoriaux
- Ateliers de concertation et démarches participatives
- Déploiement de l'identité visuelle de l'agence
- Conception de plaquettes, publications et supports thématiques
- Réalisation de reportages photos, vidéos et interviews
- Animation des réseaux de partenaires et valorisation des projets territoriaux
- Production de contenus pédagogiques et de supports numériques
- Communication autour des projets européens et transfrontaliers
- Diffusion des travaux via les canaux digitaux et événements de terrain

# NOS EXPERTISES

## VALORISER ET DIFFUSER L'EXPERTISE

### VALORISER LES PRODUCTIONS DE L'AGENCE

Études, observatoires, projets urbains, publications.

### DÉVELOPPER DES SUPPORTS ADAPTÉS

Éditions, outils pédagogiques, formats numériques et événementiels.

### DIFFUSER LES BONNES PRATIQUES

Capitalisation et partage d'expériences à l'échelle du territoire.

## ANIMER LES RÉSEAUX ET LES DYNAMIQUES PARTENARIALES

### ANIMER LES RÉSEAUX D'ACTEURS

Élus, techniciens, partenaires institutionnels et socio-économiques.

### RENFORCER LES DYNAMIQUES PARTENARIALES

Mise en relation, intelligence collective, projets collaboratifs.

### CONCEVOIR ET ANIMER DES DÉMARCHES DE CONCERTATION

Participation citoyenne, ateliers, débats publics.

## ACCOMPAGNER ET COOPÉRER

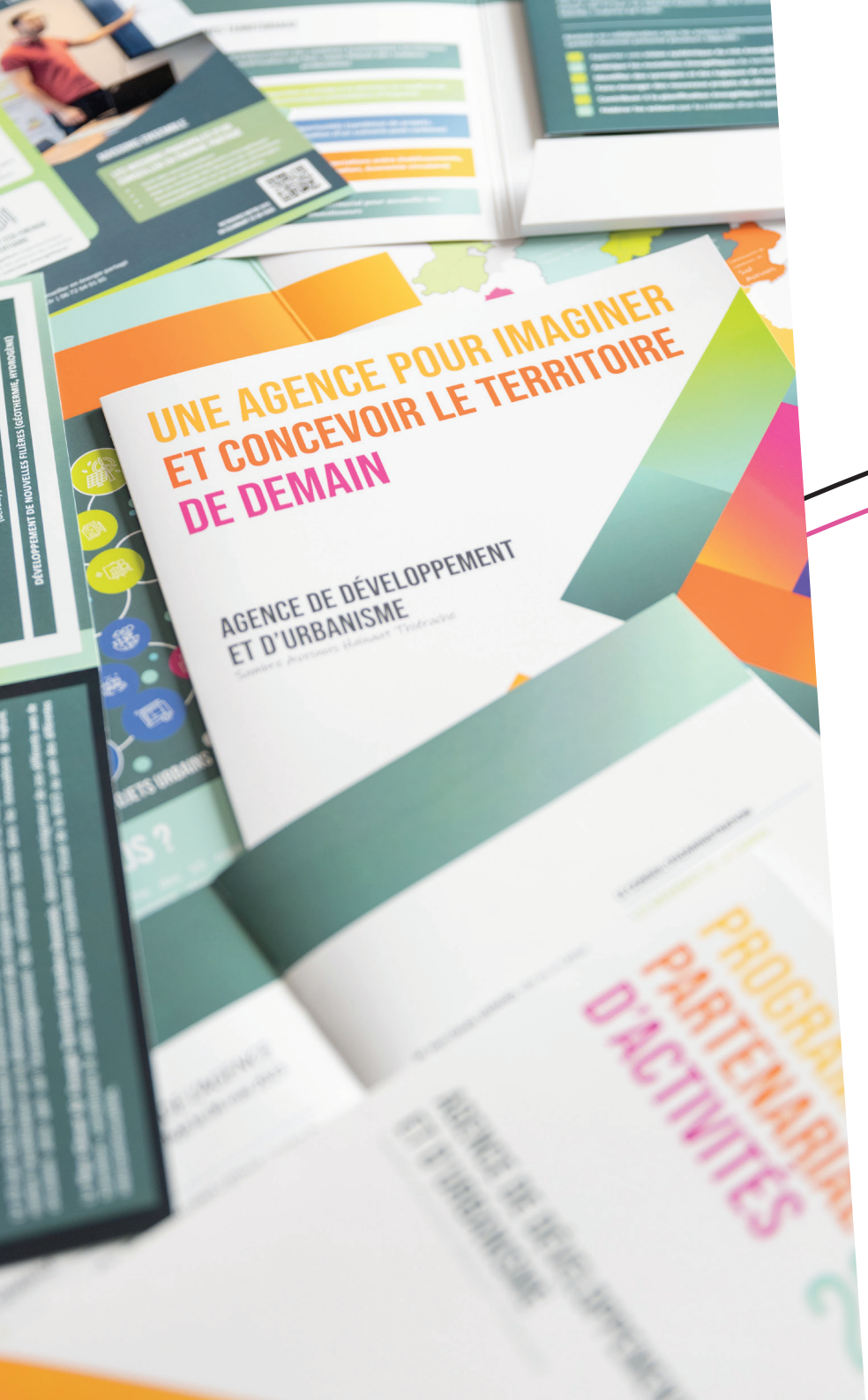
### DÉVELOPPER LA COOPÉRATION TERRITORIALE ET TRANSFRONTALIÈRE

Projets interterritoriaux, réseaux professionnels, partenariats scientifiques.

### ACCOMPAGNER LA COORDINATION DES POLITIQUES PUBLIQUES

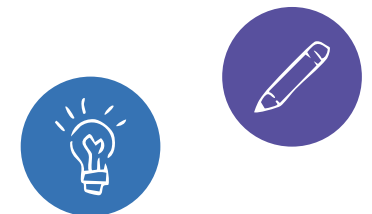
Appui méthodologique et stratégique.





## Valoriser les projets et rendre l'action territoriale

L'ADU conçoit et diffuse une large palette de supports de communication pour **valoriser ses actions, ses projets et ceux de ses partenaires**. Dans une démarche de renouveau engagée depuis 2022, l'agence a affirmé une nouvelle identité et développé **des outils adaptés aux enjeux contemporains** : programme partenarial d'activités, rapport d'activités annuels, plaquettes de présentation et supports thématiques.





Les vidéos sont à retrouver sur notre page YOUTUBE.  
[www.youtube.com/@adusaht](http://www.youtube.com/@adusaht)



En complément, l'ADU produit **des contenus éditoriaux et audiovisuels** – reportages photos, reportages vidéos, interviews – afin de **donner à voir et à comprendre les projets du territoire**. Ces supports contribuent à **renforcer la visibilité** des initiatives locales, **à partager les expériences** et **à rendre l'action publique plus lisible** auprès des élus, partenaires et du grand public.



## Concertation – Faire du dialogue citoyen un levier de projet

**L'Agence accompagne les collectivités dans la mise en œuvre de démarches participatives adaptées à leurs enjeux** : aménagement d'espaces publics, équipements scolaires, mobilités, stratégies territoriales. À travers des ateliers de concertation, des réunions publiques ou des formats interactifs, **elle crée les conditions d'un dialogue constructif entre élus, habitants et acteurs locaux.**

En structurant les échanges, en facilitant l'expression de chacun et en synthétisant les contributions, **l'Agence transforme la parole citoyenne en matière utile au projet.** Ces démarches permettent d'identifier les usages, d'anticiper les points de vigilance et de renforcer l'appropriation collective.

**Au-delà de la concertation, c'est une méthode de travail partagée qui s'installe, sécurisant les décisions des élus et favorisant des projets plus cohérents, acceptés et durables.**







## Événements – Mettre les acteurs en dialogue autour des enjeux de demain

L'Agence conçoit et organise des événements territoriaux comme de véritables outils d'animation et de mise en réseau. Rencontres thématiques, séminaires, colloques ou temps institutionnels sont pensés comme des espaces de partage d'expériences et de diffusion des connaissances.

Au-delà de l'organisation, l'Agence structure les contenus, identifie les intervenants, construit les supports et veille à la cohérence des messages portés. Chaque événement devient ainsi un moment stratégique pour valoriser les projets, croiser les regards et nourrir la réflexion collective.

En favorisant le dialogue entre élus, partenaires et acteurs socio-économiques, ces temps forts contribuent à renforcer les coopérations et à faire émerger une vision commune du développement territorial.



# ADMINISTRATIF & FINANCIER

Garantir le bon fonctionnement de l'agence et sécuriser l'action collective.

Le pôle « Administratif et financier » assure la gestion et la coordination des moyens humains, financiers et juridiques de l'ADU. Il veille au bon fonctionnement de la structure, à la fiabilité des procédures et à la sécurisation des partenariats, condition essentielle à la conduite des missions de l'agence.

En lien étroit avec les élus, les partenaires et les équipes opérationnelles, **ce pôle accompagne la mise en œuvre des projets en assurant un cadre administratif et financier stable, transparent et conforme aux exigences réglementaires.**



## NOS RÉFÉRENCES

- Gestion des partenariats et des conventions
- Fonctionnement et pilotage de la structure
- Préparation et suivi des budgets et comptes de l'agence
- Appui à la gouvernance et au fonctionnement associatif
- Suivi administratif des projets et programmes partenariaux
- Gestion des relations financières avec les partenaires
- Veille réglementaire et sécurisation des procédures

# NOS EXPERTISES



## ASSURER LA GESTION ET LE BON FONCTIONNEMENT

### ASSURER LA GESTION ADMINISTRATIVE ET BUDGÉTAIRE

Pilotage financier, comptabilité, suivi et exécution budgétaire.

### SUIVRE LES RESSOURCES HUMAINES ET LES MOYENS INTERNES

Gestion administrative du personnel, organisation interne, moyens matériels.

## SÉCURISER LES ENGAGEMENTS DE L'AGENCE

### ÉLABORER ET SUIVRE LES CONVENTIONS PARTENARIALES

Montage, contractualisation, exécution et reporting.

### GARANTIR LA SÉCURITÉ JURIDIQUE ET FINANCIÈRE

Conformité des engagements et maîtrise des risques.

## APPUYER LE PILOTAGE STRATÉGIQUE

### SOUTENIR LE FONCTIONNEMENT DES INSTANCES

Préparation et organisation des conseils, bureaux et comités.

### ACCOMPAGNER LE PILOTAGE DES PROJETS

Suivi administratif et financier des opérations.







## Gouvernance – Un pilotage partagé au service des territoires

Les **Conseils d'Administration et Assemblées Générales** rythment la vie de l'Agence et **garantissent un pilotage collectif et transparent de son action**. Ces instances réunissent élus, partenaires et membres adhérents **autour des orientations stratégiques, des bilans d'activité et des perspectives d'évolution**.

Au-delà des obligations statutaires, elles constituent de **véritables temps d'échange et de dialogue**, permettant de partager les projets engagés, d'évaluer les actions menées et d'adapter la feuille de route aux enjeux émergents. Les témoignages d'élus et les retours d'expérience viennent nourrir cette réflexion collective.

**Cette gouvernance active et impliquée assure à l'Agence une légitimité, une cohérence et une capacité d'adaptation constantes, au service d'une ingénierie territoriale partagée et durable.**





Une agence pour imaginer et concevoir



**AGENCE DE DÉVELOPPEMENT ET D'URBANISME**  
Sambre Avesnois Hainaut Thiérache

Le territoire de demain

# NOTRE FONCTIONNEMENT

## *Une méthode au service des projets*

Le fonctionnement de l'Agence repose sur **une ingénierie mutualisée**, structurée et adaptable aux besoins des territoires. **Chaque projet débute par l'identification d'un enjeu ou d'un besoin exprimé** par une collectivité. Un temps d'échange permet de préciser les attentes, de définir une méthode de travail et de mobiliser les expertises nécessaires.

L'Agence propose ensuite **un accompagnement sur mesure**, formalisé par un cadre partenarial clair, garantissant transparence et lisibilité. **Un référent et une équipe projet sont mobilisés** pour conduire les études, animer la concertation et produire les livrables adaptés.

Cette organisation **favorise la réactivité, la transversalité et la cohérence des interventions**. Elle permet aux élus de bénéficier d'un appui structuré, sécurisé et évolutif, au service de projets concrets et partagés.

## LES DÉFIS

- Démographie et cohésion sociale
- Habitat et urbanisme durable
- Économie et emploi
- Environnement et transition énergétique
- Sobriété foncière
- Mobilité et accessibilité

## NOS EXPERTISES

- Animation et concertation
- Méthodologie adaptée
- Aide à la décision
- Communication et Valorisation
- Ingénierie de proximité
- Ingénierie mutualisée





# ÊTRE MEMBRE DE L'AGENCE

*Mode d'emploi*

## ÊTRE MEMBRE DE L'ADU, ÇA VEUT DIRE QUOI ?

C'est prendre part à un outil d'ingénierie territoriale, composée d'une équipe pluridisciplinaire de professionnels, qui dispose d'expertises en matière d'aménagement du territoire, de planification, de l'urbanisme, de développement local, de transitions,... et qui est également doté de ressources tant méthodologiques que d'expériences, mobilisables au service de tous.

## QUE SIGNIFIE L'ADHÉSION ?

L'adhésion à l'agence, se fait par courrier ou délibération de l'instance décisionnelle de la structure. Que vous soyez une commune, un EPCI, une collectivité territoriale, un syndicat mixte, une personne de droit public ou privé en charge d'une mission d'intérêt général en lien direct ou indirect avec les thématiques de l'aménagement ou du développement durable.

Pour être admis membre, adressez-nous un courrier de demande d'adhésion ou votre délibération de votre instance décisionnelle, nommez un représentant, cette adhésion sera ensuite agréée par le conseil d'administration de l'Agence.

**L'adhésion n'engage aucune contrepartie financière.**

## SI JE SUIS MEMBRE, QUEL EST MON RÔLE DE REPRÉSENTANT ?

Les représentants prennent part aux votes en Assemblée Générale annuelle, indispensable au fonctionnement de l'Agence de Développement et d'Urbanisme : chaque représentant dispose d'une voix.

Les représentants approuvent le rapport moral et financier qui établit le bilan de l'année écoulée ; ils délibèrent sur les orientations générales de l'Agence ; votent le programme partenarial d'activités et le budget prévisionnel de l'agence. Ils examinent les points dont l'inscription a été demandée par un membre de l'association selon les dispositions prévues au sein des statuts.

## EN TANT QUE MEMBRE, À QUELS SERVICES AI-JE ACCÈS ?

L'adhésion ouvre le droit à :

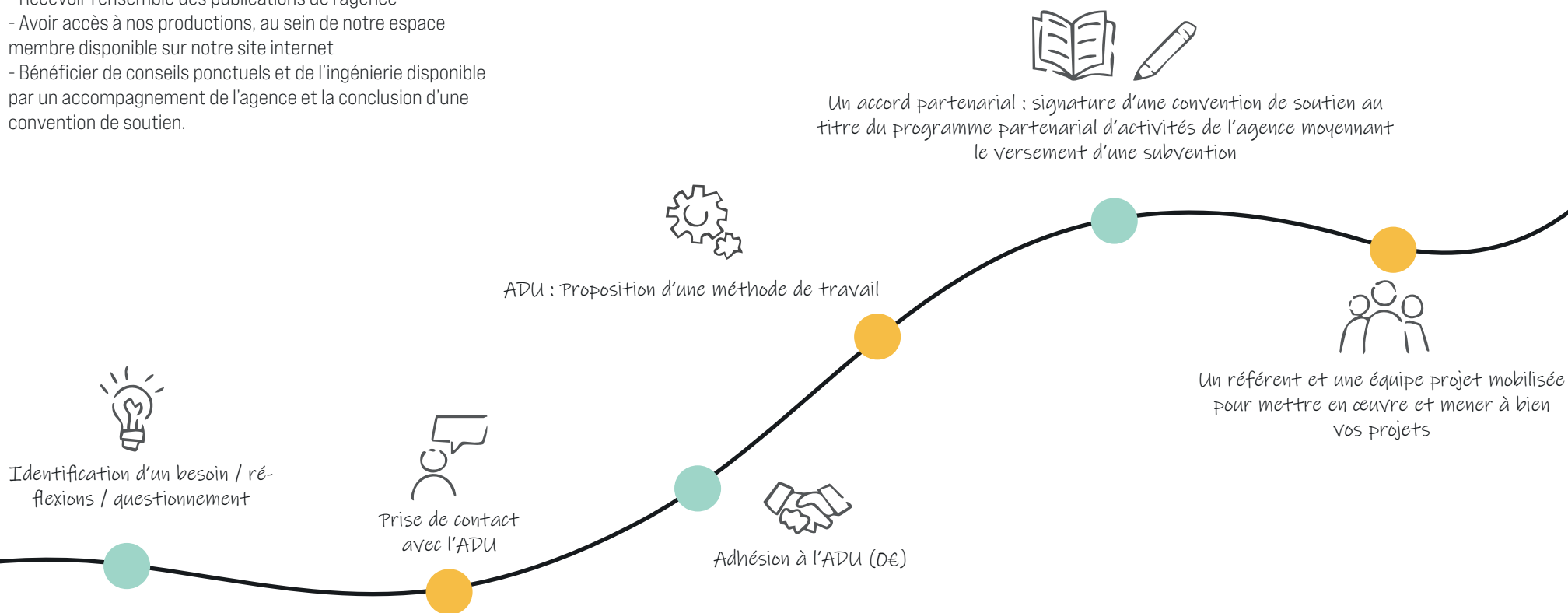
- Être représenté au sein des instances de l'association
- La co-construction et à la définition des orientations du programme partenarial d'activités
- Être conviés à participer aux temps d'échange organisés par l'agence (événements, séminaire des élus, rencontres annuelles...)
- Recevoir l'ensemble des publications de l'agence
- Avoir accès à nos productions, au sein de notre espace membre disponible sur notre site internet
- Bénéficier de conseils ponctuels et de l'ingénierie disponible par un accompagnement de l'agence et la conclusion d'une convention de soutien.

## COMMENT SOLLICITER L'ADU ?

- Etablir une prise de contact
- Exprimez-nous vos besoins
- En réponse à vos besoins, une méthode de travail sera proposée
- Un accord partenarial via la signature d'une convention de soutien moyennant le versement d'une subvention
- Un interlocuteur dédié et une équipe projet mobilisée
- Lancement de la mise en œuvre de vos projets
- Des productions adaptées et partagées

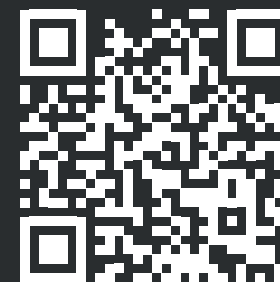
## QUELS AVANTAGES ?

- L'accès et la mobilisation d'un réseau de partenaires techniques et financiers (Etat, Région, EPCI, Banque des territoires...)
- Bénéficier des méthodes, données, retours d'expériences partagés au sein de notre agence, du réseau URBA 8 et de la FNAU
- Bénéficier d'une démarche souple, réactive et transparente concernant vos projets









*Retrouvez nos liens importants  
en scannant ce qr code*



**AGENCE DE DÉVELOPPEMENT ET D'URBANISME**  
*Sambre Avesnois Hainaut Thiérache*

**Agence de Développement et d'Urbanisme Sambre Avesnois Hainaut Thiérache**  
22 Avenue de Verdun, 59600 MAUBEUGE  
adus@adus.fr | Tél: 03.27.53.01.23 | www.adus.fr

