

# ÊTRE MEMBRE DE L'AGENCE ?

Mode d'emploi





 Identification d'un besoin, réflexions ou questionnement

 Prise de contact avec l'ADU

 Proposition d'une méthode de travail partagée

 Adhésion à l'ADU (Oe)

 Un accord partenarial : signature d'une convention de soutien au titre du programme partenarial d'activités de l'agence moyennant le versement d'une subvention

 Un référent et une équipe projet mobilisée pour mettre en œuvre et mener à bien vos projets

## QUELS AVANTAGES ?

- L'accès et la mobilisation d'un réseau de partenaires techniques et financiers (Etat, Région, EPCI, Banque des territoires...)
- Bénéficier des méthodes, données, retours d'expériences partagés au sein de notre agence, du réseau URBA 8 et de la FNAU
- Bénéficier d'une démarche souple, réactive et transparente concernant vos projets
- Bénéficier de conseils ponctuels et de l'ingénierie disponible par un accompagnement de l'agence et la conclusion d'une convention de soutien.

## EN TANT QUE MEMBRE, À QUELS SERVICES AI-JE ACCÈS ?

- Être représenté au sein des instances de l'association
- La co-construction et à la définition des orientations du programme partenarial d'activités
- Être conviés à participer aux temps d'échange organisés par l'agence (événements, séminaire des élus, rencontres annuelles...)
- Recevoir l'ensemble des publications de l'agence
- Avoir accès à nos productions, au sein de notre espace membre disponible sur notre site internet



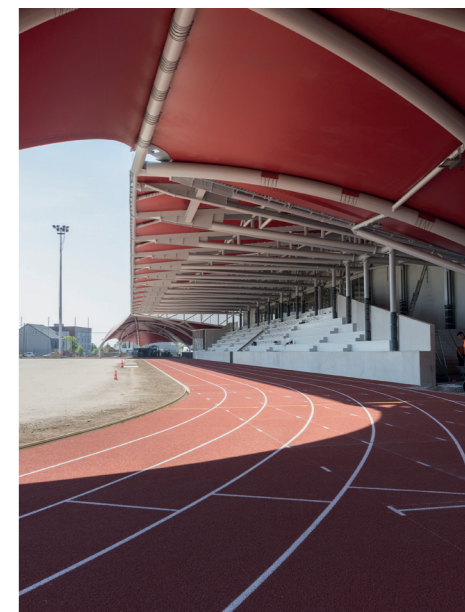
## ADMINISTRATIF & FINANCIER

Garantir le bon fonctionnement de l'agence et sécuriser l'action collective. Le pôle « Administratif et financier » assure la gestion et la coordination des moyens humains, financiers et juridiques de l'ADU. Il veille au bon fonctionnement de la structure, à la fiabilité des procédures et à la sécurisation des partenariats, condition essentielle à la conduite des missions de l'agence. En lien étroit avec les élus, les partenaires et les équipes opérationnelles, ce pôle accompagne la mise en œuvre des projets en assurant un cadre administratif et financier stable, transparent et conforme aux exigences réglementaires.

**URBA 8**  
 Agence de Développement et d'Urbanisme  
 Sambre Avesnois Hainaut Thiérache  
 22 Avenue de Verdun, 59600 MAUBEUGE  
 adus@adus.fr | Tél: 03.27.53.01.23  
 www.adus.fr



AGENCE DE DÉVELOPPEMENT ET D'URBANISME  
 Sambre Avesnois Hainaut Thiérache

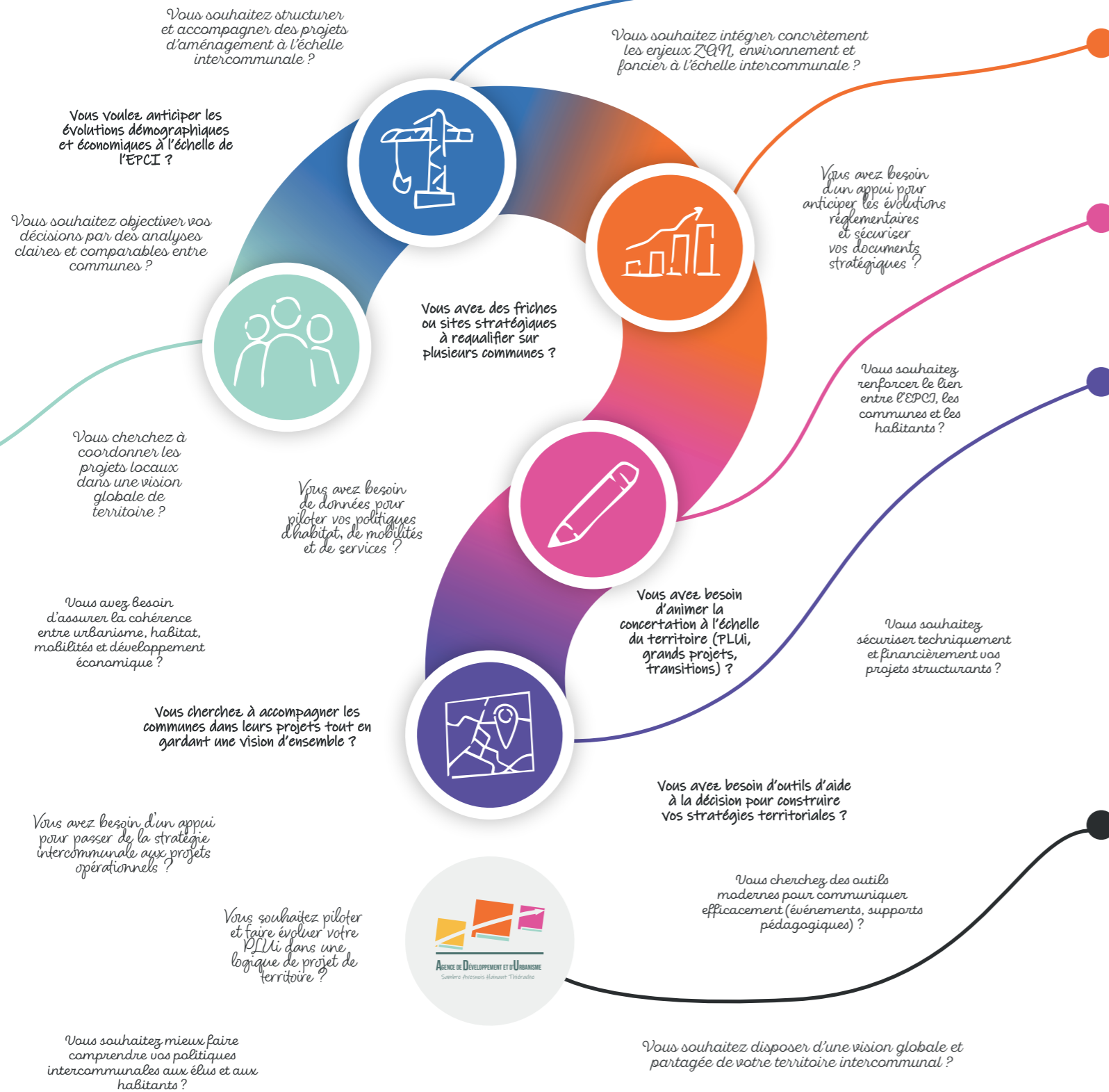


Comprendre, décider, agir:  
**l'ADU aux côtés des territoires**



# ET SI VOTRE COMMUNE AVAIT TOUTES LES CLÉS POUR ANTICIPER, DÉCIDER ET AGIR ?

L'Agence de Développement et d'Urbanisme Sambre Avesnois Hainaut Thiérache accompagne les intercommunalités pour mieux comprendre leurs territoires, construire leurs stratégies et faire aboutir leurs projets.



## PROJETS URBAINS

Ingénierie de proximité mutualisée, l'ADU accompagne les collectivités dans la **conception et la mise en œuvre de projets urbains**. Aux côtés des élus, des acteurs locaux et des habitants, le Pôle « Projets Urbains » mène des études préalables, propose des scénarios d'aménagement et garantit leur faisabilité technique, économique et réglementaire. Son expertise permet d'**anticiper les mutations territoriales et d'assurer un développement équilibré et durable**. En favorisant des approches innovantes et intégrées – mobilités, habitat, espaces publics, transition écologique – elle aide ses adhérents à concevoir des projets ambitieux et cohérents, contribuant ainsi à façonner le territoire de demain.

## ÉTUDES

L'ADU accompagne les politiques publiques locales en produisant **des études d'observation et de prospective multithématiques pour mieux comprendre** les dynamiques territoriales et anticiper les évolutions. Elle réalise également des analyses spécifiques sur la transition énergétique, aidant les collectivités à relever les défis climatiques. Engagée dans les coopérations transfrontalières, elle anime des actions concertées avec ses partenaires du Grand Hainaut. A travers ces travaux, les productions du Pôle « Etudes » visent à **nourrir les réflexions et à contribuer à l'élaboration de projets concrets, innovants et originaux**.

## COMMUNICATION & DIFFUSION

L'ADU aide les collectivités à **faire vivre leurs projets** auprès des habitants et des partenaires. Elle conçoit des supports clairs, organise des temps d'échange et met en valeur les actions locales à travers des outils modernes et accessibles. **Son objectif : faciliter le dialogue, renforcer la participation et donner de la visibilité aux projets qui font avancer le territoire.**

## PLANIFICATION

L'ADU accompagne les collectivités pas à pas dans **l'évolution de leurs documents d'urbanisme, et en particulier des PLU et PLUi**. Concrètement, elle aide à faire le point sur le territoire, à définir les priorités et à construire des documents clairs, adaptés aux réalités locales. **Elle sécurise les démarches face aux nouvelles réglementations** et veille à ce que les projets soient cohérents, réalisables et durables dans le temps.

### Un appui technique au service de vos projets, construit avec vos équipes.

Grâce à une équipe pluridisciplinaire (urbanisme, habitat, aménagement, études, transition, communication), l'ADU travaille en étroite collaboration avec les élus et les services intercommunaux – urbanisme, développement économique, habitat, mobilité, environnement – pour apporter un appui technique et stratégique adapté à chaque territoire.

L'ADU n'agit pas à la place des collectivités : elle agit avec elles, dans une logique de co-construction et de proximité, pour analyser les enjeux, éclairer les décisions et sécuriser la mise en œuvre des projets.

Implantée au cœur du territoire Sambre Avesnois Hainaut Thiérache, l'ADU intervient en proximité avec les collectivités locales. Ses compétences sont également ouvertes à l'ensemble des communes et EPCI, au-delà de ce périmètre.

**L'ADU accompagne les EPCI pour comprendre les dynamiques territoriales, structurer les politiques publiques et faire aboutir les projets. En lien étroit avec les élus et les services intercommunaux, elle apporte une ingénierie partagée pour analyser, décider et agir ensemble.**

