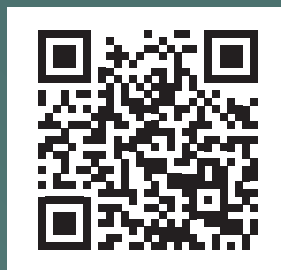


RETROUVEZ NOS LIENS IMPORTANTS  
EN SCANNANT CE QR CODE



# PROGRAMME PARTENARIAL D'ACTIVITÉS

# 2023 2026

## AGENCE DE DÉVELOPPEMENT ET D'URBANISME

*Sambre Avesnois Hainaut Thiérache*



**Agence de Développement et d'Urbanisme Sambre Avesnois Hainaut Thiérache**  
22 Avenue de Verdun, 59600 MAUBEUGE  
adus@adus.fr | Tél: 03.27.53.01.23 | www.adus.fr

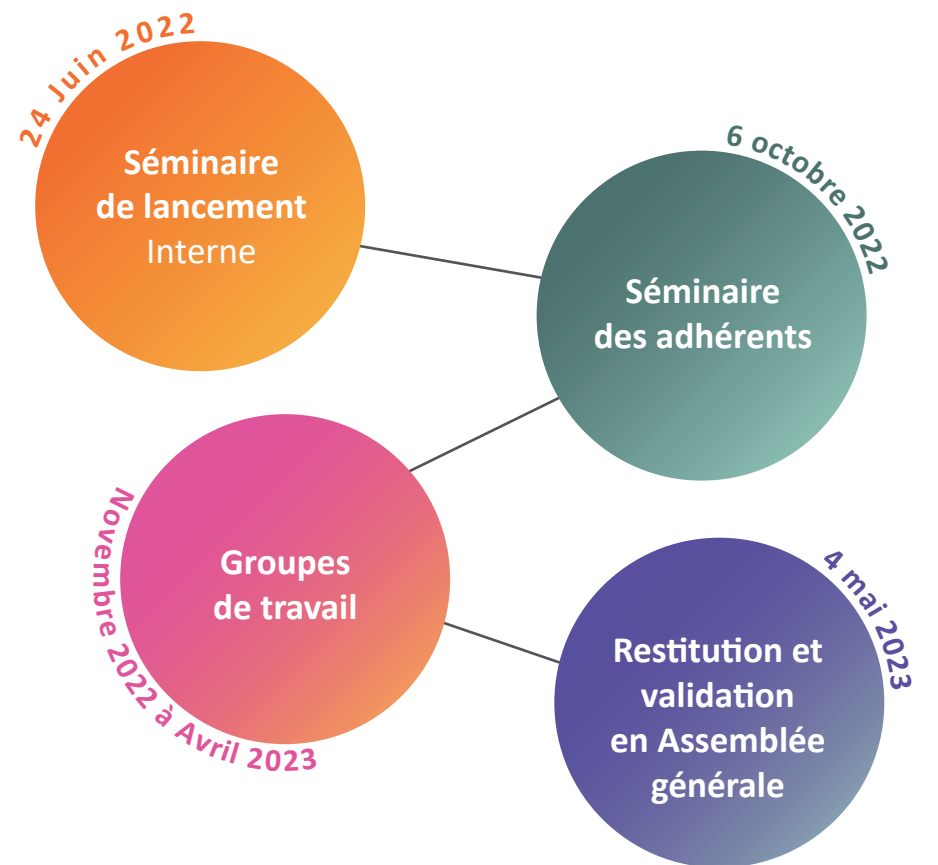




## UNE DEMARCHE COLLECTIVE

Le nouveau Programme Partenarial d'Activités qui vous est présenté ci-après a été co-élaboré avec l'ensemble des acteurs de l'agence. Une démarche collective pour identifier les grands axes et objectifs stratégiques pour les 3 prochaines années.

Ce Programme vise à donner du sens à l'outil qu'est l'Agence de Développement et d'Urbanisme de la Sambre Avesnois Hainaut Thiérache. Il s'inscrit dans la continuité des travaux menés lors des précédentes années tout en prenant en compte les évolutions des territoires. Construit par les adhérents membre de l'Agence mais aussi avec les membres de l'équipe, ce programme traduit la notion d'engagements mutuels de servir les territoires



### EN SAVOIR PLUS

Découvrez le reportage WEO sur notre chaine YouTube en scannant ce QR code.



## L'ÉDITO

Par B. Baudoux, Président de l'ADU

Un changement de nom pour une nouvelle dynamique. Telle est l'ambition de ce nouveau programme partenarial d'activités mettant en avant les grandes priorités de travail de notre agence. Répondre aux attentes des collectivités, des habitants, continuer à favoriser les transversalités tout en créant une véritable synergie pour faire avancer nos territoires, restent les leitmotifs de l'ADU que nous vous développons ci-dessous :

## UNE AGENCE AU SERVICE DES TERRITOIRES

### *S'ancrer sur les territoires*

L'ADU est ancrée sur des territoires, ce qui lui permet de les conseiller et d'accompagner au mieux dans la définition et la mise en œuvre de leurs politiques et de leurs actions.

Urbanisme réglementaire, planification, observation, aménagement urbain, énergie, transition énergétique et écologique ... sont abordés en s'appuyant sur une maîtrise ancienne et renouvelée des territoires. Cette expertise combinée à une connaissance historique des territoires lui permet d'adopter une approche à la fois pragmatique et prospective dans la construction de l'identité des territoires.

### *Apporter une ingénierie sur les territoires où elle fait défaut*

La pluridisciplinarité et le regard transversal, la capacité à appréhender rapidement une commune, une agglomération, ou un bassin de vie, permettent à l'ADU d'intervenir auprès de tous territoires et pour tous partenaires.

### *Favoriser les coopérations territoriales*

L'ADU favorise les coopérations entre les territoires. Grâce à ses multiples interventions auprès de ses membres adhérents, elle accumule une connaissance approfondie des problématiques, des atouts, des dynamiques, des structures, des innovations et des acteurs qui font vivre et évoluer les territoires. Cette accumulation de connaissances lui permet de proposer des solutions adaptées aux besoins spécifiques de chaque territoire.

## UNE DEMARCHE QUI REPOSE SUR QUATRE PILIERS

### • Penser par rapport à demain

Le monde est en changement perpétuel, les mutations et ruptures se multiplient et s'accroissent. Politiques locales et actions doivent être pensées par rapport à un environnement de plus en plus difficile à saisir mais, en même temps, ce besoin n'a jamais été aussi grand.

La prospective, l'examen des tendances lourdes et des signaux de changement font partie de l'ADN de l'ADU. C'est à partir de cet état d'esprit que peuvent être saisis les dangers, les opportunités et les indispensables adaptations. De là peuvent être proposées les initiatives qui permettront au territoire d'être, demain, en phase avec son temps.

### • S'appuyer sur les ressources locales

La première ressource d'un territoire ce sont les Hommes. Leur capacité à tirer parti de leur espace, de ses ressources naturelles ou de celles qui, générées par son histoire, font désormais partie de son identité, constitue la voie la plus ancienne du développement et pas la moins efficiente.

La connaissance du territoire, ses caractéristiques, les Hommes et structures qui le font vivre, constitue une mission fondamentale des Agences de développement et d'urbanisme.

### • Valoriser et diffuser les bonnes pratiques

Face aux problèmes communs et vis-à-vis de changements qui concernent tous les territoires, le transfert de pratiques permet un gain de temps considérable.

Membre de la Fédération Nationale des Agences d'Urbanisme, ambassadrice et relais de partenaires institutionnels comme l'ADEME, inscrite de longue date dans des partenariats européens, en observation constante des initiatives développées sur les territoires voisins ..., l'Agence est bien placée pour générer le partage ou le transfert d'expériences.

### • Agir en partenariat

L'efficacité des politiques locales repose sur la capacité à mobiliser toutes les forces vives d'un territoire.

L'ADU est susceptible de se tourner vers n'importe quel champ du développement local et ce faisant elle est en relation avec tous types d'acteurs locaux. Ce lien perpétuel avec ces acteurs, dans toute leur diversité, prédispose l'Agence à générer et faire vivre les partenariats.

En mettant en œuvre cette démarche basée sur ces quatre piliers, l'ADU définit ce nouveau programme partenarial d'activité qu'elle mettra en œuvre pour contribuer ensemble à la construction de nos territoires.

# LE TERRITOIRE

Créée en 1974, l'ADU fait partie des 50 organismes publics d'études et de réflexion sur l'aménagement et le développement des grandes agglomérations françaises adhérant à la Fédération Nationale des Agences d'Urbanisme (FNAU). Elle est un outil d'ingénierie territoriale mutualisée participant à la construction collective des territoires. Elle imagine et accompagne avec les collectivités et ses partenaires, la Sambre Avesnois Hainaut Thiérache de demain.

Association de loi 1901, l'ADU permet de réunir autour d'elle les collectivités membres, Communautés d'agglomérations et de communes de la Sambre Avesnois Hainaut Thiérache, l'État, la Région, les partenaires publics et transfrontaliers. Elle se situe à l'interface de nombreuses politiques territoriales, qu'elle les anime ou qu'elle y contribue.

Composée d'une équipe pluridisciplinaire de professionnels de l'aménagement, de l'urbanisme et du développement du territoire, les champs d'intervention de l'ADU sont variés.



# LES INSTANCES

## LES MEMBRES DE L'AGENCE

Validé le 04 mai 2023

### LES MEMBRES DE L'ASSEMBLÉE GÉNÉRALE

#### LES MEMBRES DE LA CAMVS

(COMMUNAUTÉ D'AGGLOMÉRATION MAUBEUGE-VAL DE SAMBRE)

**Monsieur Bernard BAUDOUX**  
**Madame Florence GALLAND**  
**Monsieur Benoît COURTIN**  
**Monsieur Claude DUPONT**  
**Monsieur Nicolas LEBLANC**  
**Monsieur Stéphane WILMOTTE**  
**Monsieur Lucien SERPILLON**  
**Monsieur Jacques LAMQUET**  
**Monsieur Claude MENISSEZ**  
**Monsieur Didier GALAND**  
**Madame Sylvie TOURNAY**  
**Madame Fatiha KACIMI**  
**Monsieur Patrick LEDUC**

#### L'ÉTAT

**Mme. Corinne SIMON**, Sous-Préfète  
**M. Jean-Louis BALL**, Trésorier Payeur Général  
**M. Julien LABIT**, Direction régionale de l'environnement, de l'aménagement et du littoral du Nord (DREAL)  
**M. Antoine LEBEL**, Direction Départementale des Territoires et de la Mer (DDTM)

#### LA RÉGION

**M. Arnaud DECAGNY**, Conseiller Régional  
**M. Guislain CAMBIER**, Conseiller Régional  
**Mme. Marie-Sophie LESNE**, Conseillère Régionale

#### LE DÉPARTEMENT

**Mme. Carole DEVOS**, Conseillère Départementale  
**Mme. Aude VAN CAUWENBERGE**, Conseillère Départementale

#### LES AUTRES MEMBRES

**M. Arnaud BEAUQUEL**, Syndicat Mixte des Transports Urbains de la Sambre (SMTUS)  
**M. Benoît WASCAT**, Parc Naturel Régional de l'Avesnois  
**M. Abdelhakim ARTIBA**, Université Polytechnique Hauts-de-France (UPHF)

**Mme. Hélène DESMAZIERES-CATTELOT**, Chambre de Commerce et d'Industrie (CCI)  
**M. Jean-Christophe RUFIN**, Chambre d'Agriculture  
**M. Alain DUCIEL**, Chambre des Métiers  
**Mme. Catherine BARDY**, Établissement public foncier (EPF)  
**Mme. Sandrine DELBASSEE**, Caisse d'Allocations Familiales (CAF)  
**M. Jean-Michel DE RE**, **M. Slimane TIR**, **M. Jean-Pierre CHOEL**, Union Régionale de l'Habitat Hauts-de-France  
**Mme. Isabelle RAULT**, ENGIE  
**GRT GAZ**  
**M. Géraud DIDIER**, Les Amis de Lurçat  
**M. Bruno STOOP**, CAUE de l'Aisne

#### LES MEMBRES ADHÉRENTS

**M. Aymeric ROBIN**, Titulaire de la Communauté d'Agglomération de la Porte du Hainaut  
**M. Arnaud BAVAY**, Suppléant de la Communauté d'Agglomération de la Porte du Hainaut  
**M. Freddy THERY**, Syndicat Mixte du SCOT  
**M. Sylvain OXOBY**, Communauté de Communes Sud-Avesnois  
**M. François ERLEM**, Communauté de Communes du Pays de Mormal  
**M. Nicolas DOSEN**, Communauté de Communes Cœur de l'Avesnois  
**Mme. Corinne LEFORT**, Ville de Fourmies  
**Mme. Marie-Charles LALY**, Ville de Maubeuge  
**M. Jean-Guy BERTIN**, Ville de Wignehies  
**M. Jean-Luc PERAT**, Ville d'Anor  
**M. François ERLEM**, Ville de Landrecies  
**M. Claude DUPONT**, Ville de Boussières-sur-Sambre  
**M. Sébastien SEGUIN**, Ville d'Avesnes sur Helpe  
**M. Jean-Claude MARET**, Ville de Boussois  
**M. Jacques THURETTE**, Ville de Leval  
**M. David ZELANI**, Ville de Bachant  
**M. Guiseppa ASCONE**, Ville de Louvroil  
**M. Stéphane WILMOTTE**, Ville d'Hautmont  
**M. Michel DETRAIT**, Ville de Pont-sur-Sambre  
**M. Alexandre PAREE**, Ville de Limont-Fontaine  
**M. Frédéric BRICOUT**, Ville de Caudry  
**M. Daniel LEFERME**, Ville de Neuf-Mesnil

**M. Jean-Claude LEGRAND**, Ville de Le Cateau-Cambrésis  
**Mme. Christine BASQUIN**, Ville de Sains-du-Nord  
**Mme. Marie-Sophie LESNE**, Ville de Le Quesnoy  
**M. Fabrice PIETTE**, Ville de Cerfontaine  
**Mme. Chantal JACMAIN**, Ville de Taisnières-sur-Hon  
**M. Antoine BADIDI**, Ville d'Avesnelles  
**M. Hugo GEORGES**, Ville d'Aulnoye-Aymeries  
**Mme. Aurélie WELONEK**, Ville de Bousignies-sur-Roc  
**Mme. Francine CAUCHETEUX**, Ville de Bavay  
**M. Yohann WERY**, Ville de La Capelle  
**M. Michel VENIAT**, Ville de Douchy-les-Mines  
**Mme. Thérèse PECHER**, Ville de Beaufort  
**Mme. Josiane SULECK**, Ville de Rousies  
**M. Pascal ORI**, Ville de Jeumont  
**M. Michel DUVEAUX**, Ville d'Obrechies  
**M. Jean-Pierre MONNIER**, Ville de Noyelles-sur-Sambre  
**M. Eric FEDDI**, Ville d'Elesmes  
**M. Didier WILLOT**, Ville de Saint-Rémy-Chaussée  
**M. Pascal NOYON**, Ville de Felleries  
**M. Eric BLONDIAUX**, Ville de La Sentinelle  
**M. Benoît COURTIN**, Ville de Ferrière la Grande  
**M. Hugues COCHET**, Ville de Guise  
**M. Patrick LEDUC**, Ville de Feignies  
**M. Jean-Pierre MANFROY**, Ville de Vieux-Reng  
**M. Jean-Marie ALLAIN**, Ville de Marpent  
**Mme. Roselyne CAIL**, Ville Le Nouvion-en-Thiérache  
**M. Ghislain ROSIER**, Ville de Recquignies  
**M. Jean-Noël VERFAILLIE**, Ville de Marly

#### LE BUREAU

**M. Bernard BAUDOUX**, Président  
**M. Jean-Pierre CHOEL**, Vice-Président  
**Mme. Florence GALLAND**, Vice-Présidente  
**M. Arnaud DECAGNY**, Vice-Président  
**M. Jacques LAMQUET**, Trésorier  
**M. Jean-Christophe RUFIN**, Trésorier Adjoint  
**Mme. Hélène DESMAZIERES-CATTELOT**, Secrétaire  
**M. Antoine LEBEL**, D.D.T.M.

### LE CONSEIL D'ADMINISTRATION

#### LES MEMBRES DE LA CAMVS

**Monsieur Bernard BAUDOUX**  
**Madame Fatiha KACIMI**  
**Monsieur Benoît COURTIN**  
**Madame Florence GALLAND**  
**Monsieur Jacques LAMQUET**

#### L'ÉTAT

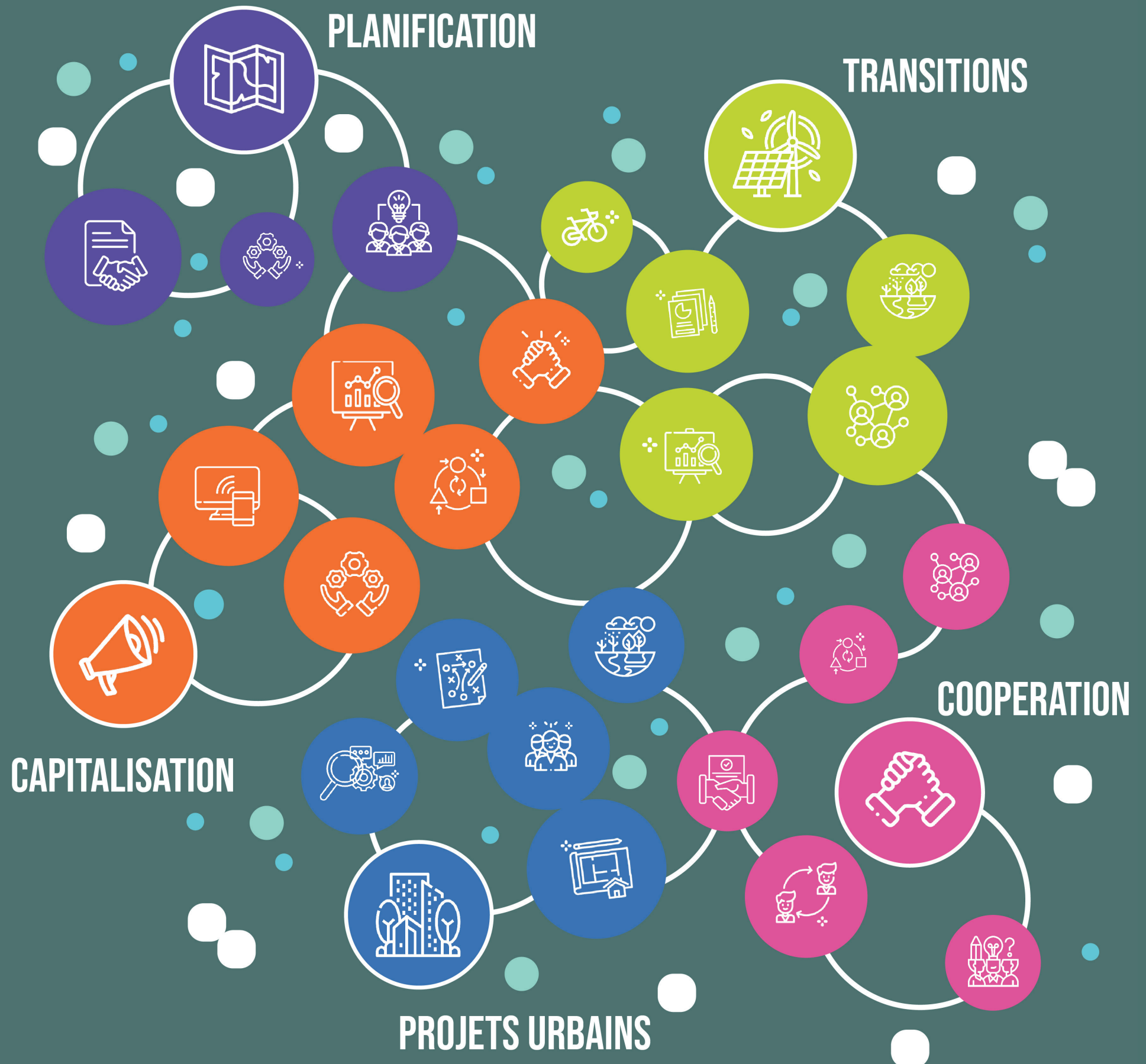
**Mme. Corinne SIMON**, Sous-Préfète  
**M. Julien LABIT**, Direction régionale de l'environnement, de l'aménagement et du littoral du Nord (DREAL)  
**M. Antoine LEBEL**, Direction Départementale des Territoires et de la Mer (DDTM)

#### LA RÉGION

**M. Arnaud DECAGNY**, Conseiller Régional  
**M. Guislain CAMBIER**, Conseiller Régional

#### LES AUTRES MEMBRES

**M. Arnaud BEAUQUEL**, Syndicat Mixte des Transports Urbains de la Sambre (SMTUS)  
**M. Benoît WASCAT**, Parc Naturel Régional de l'Avesnois  
**M. Abdelhakim ARTIBA**, Université Polytechnique Hauts-de-France (UPHF)  
**Mme. Hélène DESMAZIERES-CATTELOT**, Chambre de Commerce et d'Industrie (CCI)  
**M. Jean-Christophe RUFIN**, Chambre d'Agriculture  
**M. Jean-Pierre CHOEL**, Union Régionale de l'Habitat Hauts-de-France  
**M. Aymeric ROBIN**, Titulaire de la Communauté d'Agglomération de la Porte du Hainaut  
**M. Arnaud BAVAY**, Suppléant de la Communauté d'Agglomération de la Porte du Hainaut  
**Communauté de Communes Sud-Avesnois**  
**Communauté de Communes du Pays de Mormal**  
**Communauté de Communes Cœur de l'Avesnois**



# CAPITALISATION



L'Agence a pour mission d'**aider à comprendre** les grandes évolutions des territoires et **évaluer** leurs conséquences possibles.

**Construire en partenariat** et **partager cette connaissance à différentes échelles**, du quartier aux espaces métropolitains et transfrontaliers, permet de sensibiliser aux enjeux locaux et éclairer les élus dans leurs décisions tout en nourrissant en continu les évaluations des politiques publiques.

**La production de données, le partage de connaissances et la diffusion des observatoires** sont au coeur de l'ensemble des travaux de l'Agence.



## PARTICIPATION A LA COMPREHENSION DES TENDANCES TERRITORIALES GRÂCE AUX OUTILS NUMERIQUES

- Réalisation de Master Plans territoriaux
- Création et mise à jour d'un portail SIG collaboratif et dynamique
- Participation à la capitalisation de données territoriales et régionales sur la plateforme Géo2france et autres supports numériques
- Création de cartoweb sur-mesure pour examiner les caractéristiques d'un parc de logements en prenant en compte ses considérations géographiques et qualitatifs



## PARTICIPATION A L'ELABORATION D'OBSERVATOIRES ET D'ETUDES THEMATIQUES

- Réalisation d'observatoires thématiques actualisés (observatoire foncier, habitat-logement, social (pauvreté, chômage, santé), mobilités et transports, développement économique (commerce), énergétique, logistique urbaine, transfrontalier)
- Réalisation d'observatoires communaux ou intercommunaux : identification des tendances locales
- Développement de nouveaux observatoires thématiques (précarité énergétique, climat-air-énergie, développement local)
- Contributions ponctuelles aux travaux d'observations et de prospectives territoriales
- Réalisation de portraits statistiques des communes et intercommunalités
- Soutien à la réalisation d'études ponctuelles: habitat, observatoires, pré diagnostic énergétique
- Identification et caractérisation des biodéchets d'un territoire
- Poursuite, consolidation et diffusion des observatoires historiques (portraits statistiques, économie, social, déplacements démographie, logement, économie dont commerce, etc.)



## ASSISTANCE CONSEIL POUR L'EVALUATION DES DISPOSITIFS DE CONTRACTUALISATION ET DE REVITALISATION DES CENTRES-VILLES ET CENTRES-BOURGS

- Evaluation du contrat de ville des communes
- Evaluation des dispositifs de revitalisation des centres-villes et centres-bourgs (ACV, CVCB, PVD, NPNRU)



## PARTICIPATION A L'ELABORATION DE TRAVAUX DE PROSPECTIVES TERRITORIALES

- Participation à la politique de lutte contre les discriminations
- Suivi des évolutions et mutations commerciales et éventuelles déclinaisons territoriales (ORT, DAAC, ...)
- Impacts économiques du contournement de Maubeuge et de la future RN2
- Impacts territoriaux de la réouverture de la Sambre
- Etude portant sur les besoins de recrutements à moyen terme
- Développement de nouvelles études de prospective territoriale
- Poursuite, consolidation et diffusion pédagogique des résultats des travaux de prospective
- Elaboration d'une toile industrielle et d'une toile énergétique en Sambre-Avesnois
- Développement de toiles thématiques pour une connaissance systémique des territoires



## PARTICIPATION A L'ELABORATION D'ATLAS THEMATIQUES

- Contribution à un état des lieux des connaissances, de capitalisation des méthodes de recensement et des démarches de reconversion sur le recyclage des friches (atlas des friches)
- Réalisation d'un atlas du patrimoine
- Réalisation d'un atlas des formes urbaines
- Réalisation d'un atlas de l'arrondissement d'Avesnes-sur-Helpe

# PLANIFICATION



L'ADU est un outil d'ingénierie historique pour l'élaboration des documents d'urbanisme locaux et intercommunaux. **Coordinatrice et animatrice du SCoT Sambre-Avesnois** (Schéma de Cohérence Territoriale), l'ADU participe à l'écriture d'autres documents stratégiques à l'échelle des intercommunalités (Plans Locaux d'Urbanisme intercommunaux, Programme Local de l'Habitat, Plans de mobilités, ...), de l'arrondissement, voire au-delà (Schéma Régional d'Aménagement, de Développement Durables et d'Égalité des Territoires).

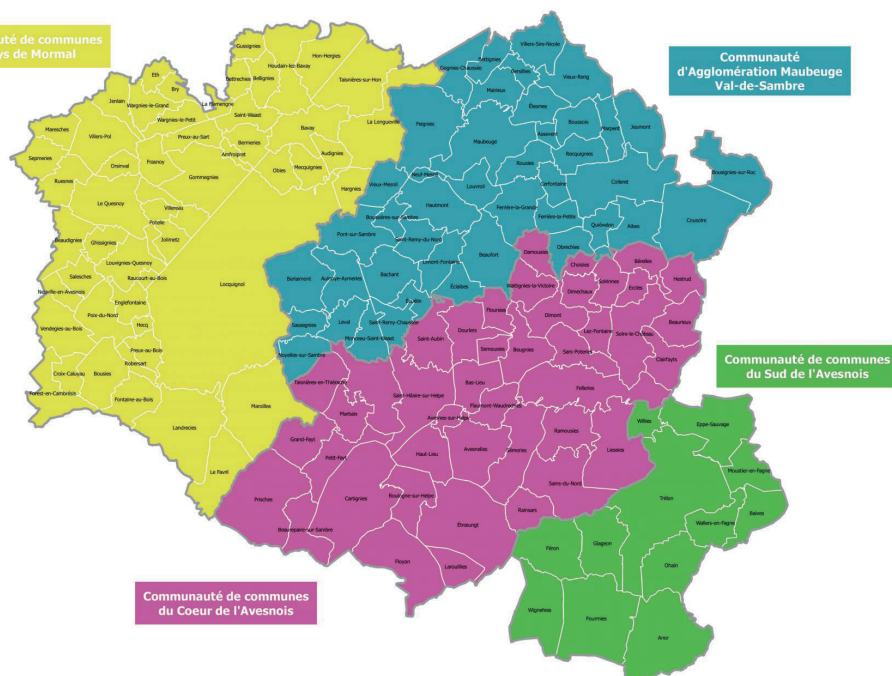
Dans un contexte législatif mouvant, elle **conseille et accompagne ses partenaires** dans la mise en œuvre des politiques publiques.



## ACCOMPAGNEMENT DES COLLECTIVITES DANS L'ELABORATION ET LA MISE EN ŒUVRE DE LEURS PROJETS DE TERRITOIRE



SCoT Sambre Avesnois  
*Une vision d'avenir*



## ACCOMPAGNEMENT DES TERRITOIRES DANS L'EXERCICE DE LA PLANIFICATION TERRITORIALE (SRADDET, SCOT, PLUI, SPR, ...)

- Accompagnement à la territorialisation des règles du fascicule du SRADDET
- Mise en œuvre, pilotage et animation du Schéma de Cohérence Territoriale Sambre-Avesnois
- Elaboration, mise en œuvre et suivi des procédures d'élaboration et d'évolution des Plans Locaux d'Urbanisme intercommunaux
- Renforcement de la prise en compte des transitions et de la planification énergétique au sein des documents d'urbanisme
- Accompagnement à la mise en œuvre de Sites Patrimoniaux Remarquables (écriture de cahier des charges, accompagnement de bureaux d'études, ...)
- ...



## ACCOMPAGNEMENT DES COLLECTIVITES DANS LA DEFINITION, LE SUIVI ET LA MISE EN ŒUVRE DES POLITIQUES DE RENOVATION ET DE CREATION D'HABITAT DANS UN CONTEXTE DE RAREFACTION FONCIERE

- Accompagnement à la traduction stratégique et opérationnelle de l'objectif de sobriété foncière (habitat, économie, environnement)
- Poursuite des démarches d'observation foncière dans le cadre du Zéro Artificialisation Nette
- Contribution à la méthode de territorialisation des besoins en logements ainsi qu'à la stratégie foncière de l'Etat en Région
- Accompagnement des collectivités dans le traitement de l'habitat dégradé (diagnostic, appui aux procédures à engager, accompagnement au lancement d'études préopérationnelles OPAH, ...) et de l'habitat vacant
- Accompagnement des collectivités dans le lancement et le suivi de procédures d'acquisition foncière (DUP, ...)
- Accompagnement des collectivités dans la création de nouveaux quartiers d'habitat de qualité (cf. axe projets urbains)
- Accompagnement des collectivités dans le lancement de démarches de qualité sur les opérations de logement social
- Suivi des Programmes Locaux de l'Habitat, participation aux exercices de bilan, contributions à la révision des documents
- Accompagnement des collectivités dans l'exercice de la cotation de la demande en logements sociaux, en lien avec les bailleurs
- ...



# COOPERATION



L'Agence **anime les coopérations décentralisées** liées aux stratégies urbaines en garantissant un socle d'ingénierie dans les territoires, en **articulant les échelles**, combinant les approches et mettant en réseau les acteurs, mais aussi les citoyens. Elle contribue ainsi à l'interdisciplinarité et à la montée en compétence de l'ingénierie locale.

L'Agence **développe des coopérations transfrontalières** entre villes et ingénieries territoriales. Elle **anime et participe** à des programmes de coopérations transversaux de part et d'autre de la frontières intéressant tous les publics.



## PARTICIPATION EN TANT QU'INTERFACE A LA COORDINATION ET LA MISE EN ŒUVRE DES POLITIQUES PUBLIQUES, AUPRES DES ACTEURS INSTITUTIONNELS ET TERRITORIAUX

- Espace de dialogue et de réflexion entre les élus et personnes publiques associées (partenaires)
- Contribution à la mise en oeuvre de l'action régionale et territoriale, ainsi qu'aux réflexions sur de nouvelles initiatives partenariales dans le cadre du second PACTE pour la réussite de la Sambre Avesnois Thiérache
- Poursuite de l'accompagnement des collectivités dans la mise en oeuvre et la coordination des actions inscrites au sein du Contrat de transition écologique et solidaire (CTES).



## COLLABORATION AVEC LES PARTENAIRES ECONOMIQUES ET SCIENTIFIQUES

- Développement de synergies entre les acteurs économiques du territoire
- Participation au soutien des dynamiques multi-partenariales
- Développement de la coopération scientifique avec les acteurs de la recherche
- Développement du partenariat avec les acteurs de la transition énergétique



## DEVELOPPEMENT DE LA COOPERATION INTRA ET EXTRA TERRITORIALE

- Coopération intra territoriale
- Renforcement de la mutualisation d'ingénierie et de la coopération avec les acteurs du territoire Sambre-Avesnois
- Contribution au renforcement des coopérations territoriales sur des projets d'intérêt métropolitain
- Coopération extra territoriale
- Participation au développement du réseau régional URBA8 des agences d'urbanisme
- Participation aux clubs et travaux de la Fédération Nationale des Agences d'Urbanisme (FNAU)



## DEVELOPPEMENT DE LA COOPERATION TRANSFRONTALIERE ET INTERNATIONALE

- Accompagnement de la construction et de la mise en oeuvre d'une stratégie de coopération sur le bassin versant transfrontalier de la Sambre
- Renforcement des coopérations universitaires et scientifiques transfrontalières et internationales
- Réalisation d'études et participation au développement d'une trame noire transfrontalière (Projet INTERREG 6 «LUNEFIL»)
- Réalisation d'études et participation au développement de solutions de mobilités transfrontalières à l'échelle du bassin versant Sambre-Avesnois-Ardenne (Projet INTERREG 6 «CROSS4MOBILITY»)
- Participation aux travaux d'études et d'observations pour le développement d'un RER Fluvial sur l'Axe Seine-Escaut
- Assistance conseil pour le développement de solutions et de démonstrateurs «low-tech» transfrontaliers (Projet INTERREG 6 «VIVONS LOWTECH LEVEN»)



## RENFORCEMENT DE LA PARTICIPATION CITOYENNE PAR LA CO-CONSTRUCTION DE PROJETS

- Développement de la concertation citoyenne dans l'élaboration des projets
- Développement de la participation des nouveaux acteurs et citoyens dans les politiques publiques
- Création d'outils de communication et de diffusion pour promouvoir et valoriser les projets auprès du public

# TRANSITIONS



L'Agence invite à l'**expérimentation** et à l'**innovation** auprès de territoires pilotes. L'intégration de **sujets émergents dans les projets du territoire** doit permettre à ce dernier de se diriger vers le chemin de la résilience.

**Ré-imaginer nos territoires de demain** permet d'accompagner les transitions et de diffuser les bonnes pratiques, tout en éclairant sur **les enjeux d'avenir**. **Promouvoir l'innovation, la qualité urbaine, architecturale, environnementale et paysagère** : les formes urbaines, l'habitat participatif, le renforcement des centralités, etc. **Sensibiliser et accompagner** les collectivités et les acteurs de l'habitat et de la construction à la prise en compte de la qualité de l'air intérieur.



## ACCOMPAGNEMENT DES COLLECTIVITES DANS LE DEVELOPPEMENT DES MOBILITES DURABLES ET PARTAGEES

- Réalisation de diagnostic mobilités/déplacements des personnes et formulation de préconisations
- Réalisation et accompagnement à la mise en oeuvre de schéma directeur communaux des modes actifs de déplacements
- Accompagnement des collectivités à l'intégration des mobilités douces dans leurs projets
- Réalisation d'études pré opérationnelles d'aménagements, d'itinéraires favorables à une meilleure accessibilité des équipements communaux par les modes actifs
- Réalisation de diagnostics et d'études préalables au développement de la logistique urbaine au sein des territoires
- Accompagnement des autorités organisatrices des mobilités dans l'élaboration de leurs plans de mobilité simplifiés
- Accompagnement des autorités organisatrices des mobilités dans la mise en oeuvre de leurs plans de mobilité (PDU) et à l'évaluation de ces derniers
- Accompagnement des autorités organisatrices des mobilités dans la mise en oeuvre de leurs schémas directeurs cyclables et piétonniers et à l'évaluation de ces derniers
- Accompagnement des syndicats mixtes de transport dans la mise en oeuvre et la diffusion d'actions favorables aux mobilités sociales et inclusives
- Participation à la mise en oeuvre opérationnelle du bassin de mobilité Hainaut Cambrésis Thiérache et des futurs contrats opérationnels de mobilité
- Accompagnement des collectivités dans la recherche de financements et d'appels à projets pour une mise en oeuvre opérationnelle des projets «mobilités»



## PARTICIPATION A L'ADAPTATION DES TERRITOIRES AU CHANGEMENT CLIMATIQUE

- Réalisation d'études villes durables et de qualité environnementales des bâtiments
- Elaboration, animation et mise en oeuvre du PCAET Sambre-Avesnois
- Réalisation de diagnostics de vulnérabilité

- Développement de la méthode des sociotopes dans les projets d'aménagement
- Accompagnement des collectivités dans l'élaboration de leurs plans air et bruit
- Assistance conseil auprès des collectivités pour l'identification et la prévention des risques naturels et/ou technologiques
- Accompagnement des collectivités dans la mise en oeuvre d'une trame verte et bleue et d'une trame noire



## ASSISTANCE CONSEIL DANS LA PERFORMANCE ENERGETIQUE DU PATRIMOINE BÂTI

- Accompagnement des collectivités dans la maîtrise de leurs consommations et dépenses énergétiques
- Accompagnement des collectivités dans leurs opérations de réhabilitation et de construction
- Réalisation d'études de faisabilité en approvisionnement énergétique
- Accompagnement des projets d'énergies renouvelables des batiments publics



## PARTICIPATION AUX PROJETS INNOVANTS DE TERRITOIRES PILOTES

- Accompagnement des projets d'énergies renouvelables territoriaux (COT ENR)
- Accompagnement des collectivités et des entreprises dans leurs projets de transition et de Troisième Révolution Industrielle (recherche, développement, innovation)
- Relais auprès du monde économique et des collectivités territoriales des solutions innovantes de transition énergétique
- Assistance conseil pour l'étude et la réalisation des projets d'agriculture urbaine et de mise en oeuvre des écoquartiers
- Réalisation d'études de potentialités énergétiques
- Réalisation d'études d'opportunité géothermiques



## PARTICIPATION A LA CONNAISSANCE DES TRANSITIONS AUPRES DU PUBLIC

- Contribution au développement d'un centre d'interprétation des transitions dans les territoires
- Sensibilisation et communication auprès du monde économique/collectivités, sur les enjeux des transitions
- Sensibilisation et communication auprès des publics scolaires sur les enjeux des transitions
- Développement d'outils pédagogiques pour sensibiliser aux enjeux régionaux et territoriaux du réchauffement climatique
- Développement d'outils et de supports pédagogiques pour sensibiliser aux tendances et contextes énergétiques des territoires

# PROJETS URBAINS



L'ADU accompagne ses partenaires dans l'**animation et la conduite d'études urbaines**. L'Agence est ainsi aux côtés des élus et partenaires depuis la **définition de la stratégie globale du territoire jusqu'à la réalisation opérationnelle de projets**, dans un souci permanent de diffusion des innovations, des démarches de développement territorial durable et de recherche de qualité architecturale, urbaine et paysagère.

Elle aborde ainsi à une échelle mutualisée une ingénierie de proximité auprès de ses membres adhérents afin de **faire émerger des projets de qualité qui façonneront le territoire de demain**.



## ASSISTANCE CONSEIL A L'ELABORATION ET LA DEFINITION DE STRATEGIES URBAINES DE REVITALISATION DES CENTRES-VILLES ET CENTRES-BOURGS

- Réalisation d'études urbaines (diagnostic, stratégie, scénarios, programme d'actions) permettant d'engager des processus de revitalisation des centre-villes et centres-bourgs
- Accompagnement des collectivités sur la mise en oeuvre de leur programme d'actions thématiques et/ou sectoriels
- Animation, aux côtés de l'Agence Hauts-de-France 2020-2040 et d'Urba 8, du dispositif «Résidences»
- Assistance conseil à la mise en oeuvre de projets de préservation, valorisation et réhabilitation du patrimoine



## ASSISTANCE CONSEIL A L'ELABORATION DES PROJETS

- A l'échelle des opérations de constructions et d'aménagement, élaboration de diagnostics (sociodémographique, habitat, urbain, paysager, ...), de schémas d'aménagement et d'études de faisabilité permettant de concevoir les projets d'aménagement et d'engager des processus opérationnels
- A l'échelle des projets d'équipements publics et d'intérêts collectifs (équipements sportifs, scolaires, mairie, tiers-lieux, ...), assistance à la définition des besoins et à l'écriture des programmes
- A l'échelle des projets de requalification d'espaces publics (places, espaces verts, parcs, ...) et de voirie, assistance conseil à la définition des projets
- Diffusion des démarches d'innovation et de qualité urbaine, architecturale et paysagère
- Diffusion des démarches de qualité environnementale des bâtiments
- Diffusion des démarches autour de la ville durable
- Définition et mise en oeuvre d'une stratégie visant à faire émerger différents espaces de proximités et de respiration en milieu urbain (nature en ville)



## ACCOMPAGNEMENT EN INGENIERIE SUR L'AMENAGEMENT OPERATIONNEL (PROCEDURES, SUIVI, MISE EN OEUVRE)

- Accompagnement des collectivités dans le recrutement d'Assistance à Maîtrise d'Ouvrage et de bureaux d'études
- Accompagnement dans la rédaction des pièces de marchés de maîtrise d'œuvre et de travaux (CCAG, CCTG, CCAP, CCTP, programme, ...)
- Accompagnement dans le lancement et le suivi des procédures de concours
- Accompagnement dans le choix des procédures de marché public (formalisée, adaptée, ...)
- Accompagnement des collectivités dans le choix des candidats (analyse d'offres, participation aux auditions, CAO, ...)
- Accompagnement des collectivités dans la rédaction, le lancement et le suivi d'appel à manifestation d'intérêt
- Dans le cadre d'opération d'aménagement, accompagnement des collectivités dans le choix des différents contrats d'aménagement (concession, mandat, régie, cession à charge d'intérêt général, ...)
- Dans le cadre d'opération d'aménagement, accompagnement des collectivités dans le choix et le suivi des procédures (permis de construire valant division, permis d'aménager, ZAC, ...)



## ASSISTANCE CONSEIL A LA MISE EN ŒUVRE DE PROJETS DE PRESERVATION, VALORISATION ET REHABILITATION DE FRICHES, ANCIENS SITES INDUSTRIELS ET ESPACES DELAISSES DANS LE CONTEXTE DU ZERO ARTIFICIALISATION NETTE

- Accompagnement de l'Etablissement Public Foncier dans sa démarche de déclinaison territoriale du Programme Pluriannuel d'Intervention 2020/2024
- Accompagnement des collectivités dans l'identification des sites, la définition des vocations, la réalisation d'études de faisabilité au regard du contexte local, échanges techniques avec les différents partenaires, ...



## ASSISTANCE CONSEIL A LA MISE EN ŒUVRE DES PROGRAMMES NATIONAUX

- Assistance-conseil sur la mise en oeuvre des programmes nationaux : Action Cœur de Ville, Nouveau Programme National de Renouvellement Urbain, Petites villes de demain, Opération de Revitalisation des Territoires, écoquartiers, ...
- Appui à l'écriture des conventions cadres et conventions d'Opération de Revitalisation des Territoires
- Appui à la mise en oeuvre des dispositifs et des actions (mobilité, habitat, patrimoine, ...)

# RÉSEAU DE PARTENAIRES



Ville de Fourmies, Maubeuge, Wignehies, Anor, Landrecies, Boussières-sur-Sambre, Avesnes sur Helpe, Bousois, Leval, Bachant, Louvroil, Hautmont, Pont-sur-Sambre, Limont-Fontaine, Caudry, Neuf-Mesnil, Le Cateau-Cambrésis, Sains-du-Nord, Le Quesnoy, Cerfontaine, Taisnières-sur-Hon, Avesnelles, Aulnoye-Aymeries, Boussignies-sur-Roc, Bavay, La Capelle, Douchy-les-Mines, Beaufort, Rousies, Jeumont, Obrechies, Noyelles-sur-Sambre, Elesmes, Saint-Rémy-Chaussée, Felleries, La Sentinelle, Ferrière la Grande, Guise, Feignies, Vieux-Reng, Marpent, Le Nouvion-en-Thiérache, Recquignies, Marly