

RÉSEAU DE PARTENAIRES

L'ADU fait partie des 50 organismes publics d'études et de réflexion sur l'aménagement et le développement des grandes agglomérations françaises adhérant à la Fédération Nationale des Agences d'Urbanisme (FNAU).

Ce réseau représente un potentiel d'ingénierie considérable au service de la Région et des territoires qui la constituent. Les équipes des agences regroupent au total près de 200 personnes dont plus de 160 spécialistes du développement territorial.



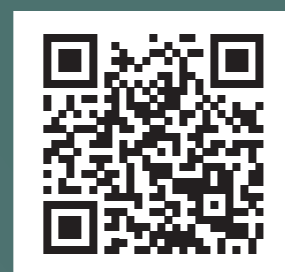
Ville de Fourmies, Maubeuge, Wignehies, Anor, Landrecies, Boussières-sur-Sambre, Avesnes sur Helpe, Boussois, Leval, Bachant, Louvroil, Hautmont, Pont-sur-Sambre, Limont-Fontaine, Caudry, Neuf-Mesnil, Le Cateau-Cambrésis, Sains-du-Nord, Le Quesnoy, Cerfontaine, Taisnières-sur-Hon, Avesnelles, Aulnoye-Aymeries, Bousignies-sur-Roc, Bavay, La Capelle, Douchy-les-Mines, Beaufort, Rousies, Jeumont, Obrechies, Noyelles-sur-Sambre, Elesmes, Saint-Rémy-Chaussée, Felleries, La Sentinelle, Ferrière la Grande, Guise, Feignies, Vieux-Reng, Marpent, Le Nouvion-en-Thiérache, Recquignies, Marly

UNE AGENCE POUR IMAGINER ET CONCEVOIR LE TERRITOIRE DE DEMAIN

AGENCE DE DÉVELOPPEMENT ET D'URBANISME

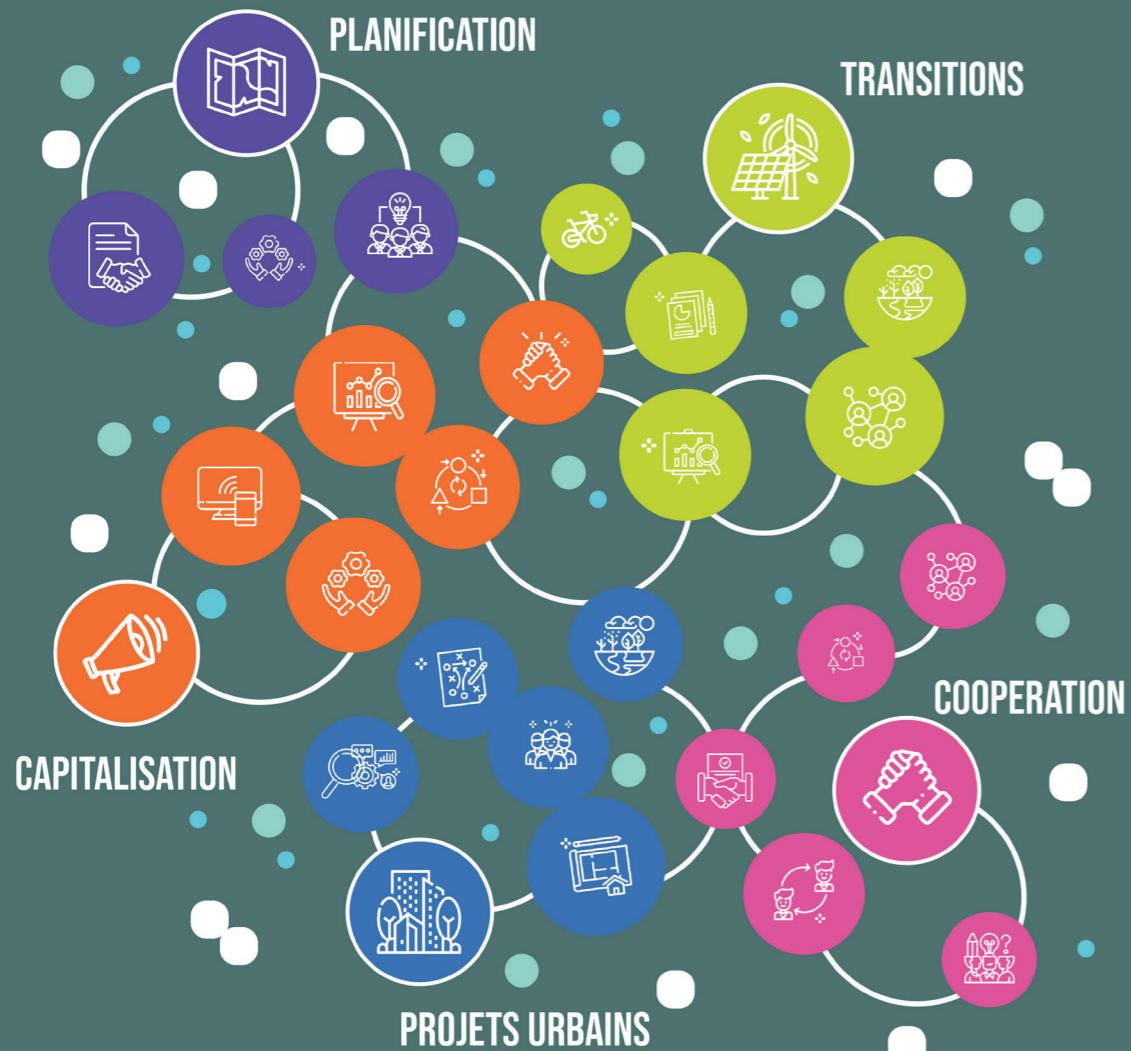
Sambre Avesnois Hainaut Thiérache

RETROUVEZ NOS LIENS IMPORTANTS
EN SCANNANT CE QR CODE



Agence de Développement et d'Urbanisme Sambre Avesnois Hainaut Thiérache
22 Avenue de Verdun, 59600 MAUBEUGE
adus@adus.fr | Tél: 03.27.53.01.23 | www.adus.fr





QUI SOMMES NOUS ?

Créée en 1974, l'ADU fait partie des 50 organismes publics d'études et de réflexion sur l'aménagement et le développement des grandes agglomérations françaises adhérant à la Fédération Nationale des Agences d'Urbanisme (FNAU). Elle est un outil d'ingénierie territoriale mutualisée participant à la construction collective des territoires. Elle imagine et accompagne avec les collectivités et ses partenaires, la Sambre Avesnois Hainaut Thiérache de demain.

Association de loi 1901, l'ADU permet de réunir autour d'elle les collectivités membres, Communautés d'agglomérations et de communes de la Sambre Avesnois Hainaut Thiérache, l'État, la Région, les partenaires publics et transfrontaliers. Elle se situe à l'interface de nombreuses politiques territoriales, qu'elle les anime ou qu'elle y contribue.

Composée d'une équipe pluridisciplinaire de professionnels de l'aménagement, de l'urbanisme et du développement du territoire, les champs d'intervention de l'ADU sont variés.

LE TERRITOIRE



PÔLE OBSERVATOIRE ET PROSPECTIVE

L'ADU produit et met en perspective différentes données statistiques nécessaires à la conduite des politiques publiques locales. Ses observatoires ont pour objectifs de mesurer les dynamiques territoriales, les comprendre et d'identifier des trajectoires pour mieux appréhender et anticiper l'avenir. Elle met en perspective les enjeux du territoire de la Sambre Avesnois Hainaut Thiérache dans un cadre plus global.

PÔLE PLANIFICATION ET PROJETS URBAINS

L'ADU participe historiquement à l'écriture des documents d'urbanisme stratégiques et réglementaires à l'échelle des intercommunalités (PLUi, PLH, PDU, projets de territoire...), de l'arrondissement (SCoT, ...) et de la Région (SRADDET). L'Agence est aux côtés des élus et partenaires depuis la définition de la stratégie globale jusqu'à la réalisation opérationnelle de projet urbains.

PÔLE TRANSITION ÉNERGÉTIQUE ET TRANSFRONTALIER

L'ADU apporte son soutien aux collectivités locales en réalisant des études et des analyses relatives au développement durable et à la transition énergétique afin d'aboutir à des préconisations permettant notamment d'atténuer les effets du réchauffement climatique. L'agence travaille également à l'échelle transfrontalière en lien avec les stratégies et enjeux du territoire du Grand Hainaut.

PÔLE COMMUNICATION ET DIFFUSION

L'ADU a un rôle de communication et de promotion de l'ensemble de ses travaux et de ses observations auprès de ses membres sous forme de publications, régulières ou plus exceptionnelles. Le pôle communication développe également le réseau des partenaires dans les différents projets et assure la présence de l'agence sur le terrain et sur la toile numérique.