

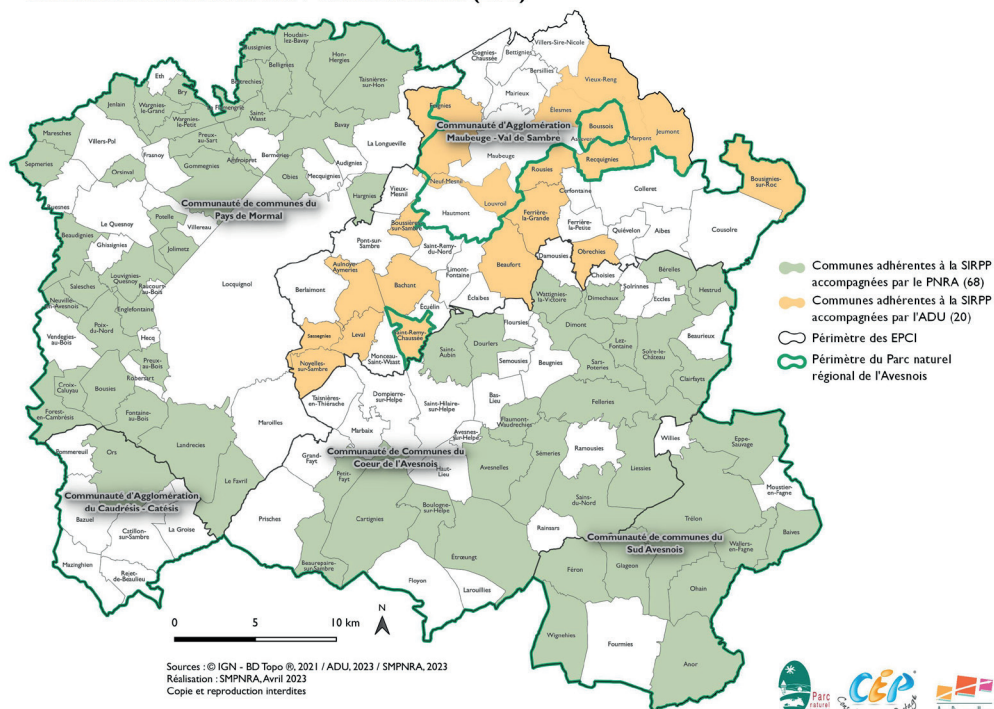
# L'ADU VOUS ACCOMPAGNE DANS VOS PROJETS D'ECONOMIES D'ENERGIES



## UN CONTEXTE CONJONCTUREL

La facture énergétique ne cesse de peser lourdement pour les communes. A l'aune de la transition énergétique et de la récente loi Climat et Résilience, il s'agit pour les collectivités territoriales de maîtriser leurs dépenses et leurs consommations énergétiques.

### Communes adhérentes à la SIRPP Sambre-Avesnois (2023)



## LE DISPOSITIF SIRPP

L'accompagnement proposé s'inscrit au sein de la Stratégie d'Intervention et de Réhabilitation du Patrimoine Public (SIRPP), lancée en 2018.

L'adhésion à ce dispositif passe par une convention d'une durée de 3 ans entre la commune et l'ADU, pour un montant de 1€ par habitant par an (plafonné à 5000€ par an)

### Contactez-nous

Matthieu GODARD - Conseiller en énergie partagé  
matthieu.godard@adus.fr | 06 72 64 91 65



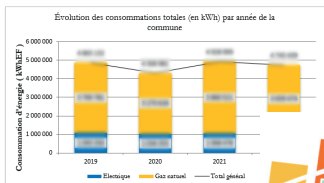
## SUIVI DES CONSOMMATIONS ÉNERGÉTIQUES

### Méthodologie proposée :

1. **Récupération des données** disponibles auprès des fournisseurs et distributeurs d'énergie
2. **Intégration du patrimoine au logiciel de suivi des consommation** Delta Conso Expert et interfaçage Chorus Pro
3. **Réalisation du bilan énergétique global (BEG) annuel** de la ville :
  - Détails des consommations et dépenses de tous les bâtiments communaux
  - Comparaison des bâtiments selon leur étiquette énergie et carbone
  - Identification du patrimoine prioritaire

#### BILAN ÉNERGÉTIQUE GLOBAL

##### Consommations énergétiques de la ville



Les consommations globales de la commune ont diminué de -4 % en 2022 par rapport à 2021.  
Globalement de 2019 à 2022 la diminution est de



Année	Évolution des consommations	
	Évolution %	Conso (kWh)
2019		
2020		
2021		
2022		
De 2019 à 2022		

### Bilan Énergétique Global 2023

(Sur la base des consommations 2022)

Commune de XXXXXXXX

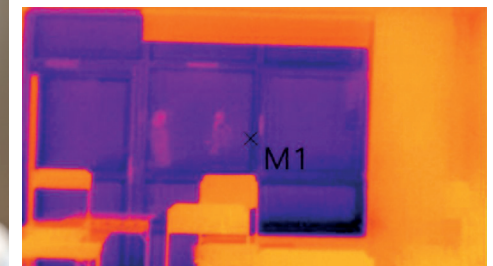
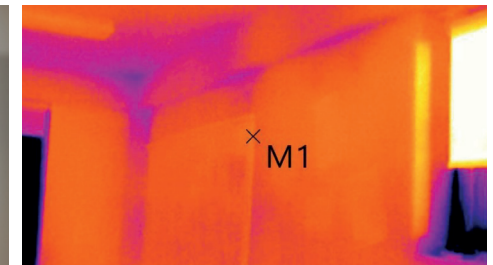
05/10/2023



## RÉALISATION DE PRÉDIAGNOSTICS ÉNERGÉTIQUES

### Une fois le patrimoine prioritaire identifié :

1. **Visite sur place** afin de réaliser un état des lieux énergétiques
2. **Passage avec une caméra thermique** et réalisation d'une campagne de mesure
3. **Réalisation du prédiagnostic énergétique :**
  - Identification des postes de déperditions
  - Préconisations d'amélioration et de travaux
  - Chiffrage et temps de retour sur investissement des scénarios proposés
4. Accompagnement dans la **recherche de subvention** et le **montage des cahiers des charges**





## EXEMPLE D'UN ACCOMPAGNEMENT AUPRÈS D'UNE COMMUNE AVEC L'ADU ET ARTIS

### DÉCEMBRE 2022

Adhésion à la SIRPP - Convention sur 3 ans à hauteur de 1€/hab./an

### FÉVRIER 2023

Mise en place du suivi des consommations et réalisation du prédiagnostic thermique du patrimoine prioritaire

### MAI 2023

Démarche décret tertiaire sur OPERAT

### JUILLET 2023

Restitution du bilan énergétique global de la commune

### OPÉRATIONS ENGAGÉES

- Travaux de remplacement des menuiseries
  - Aide à la rédaction du cahier des charges
  - Valorisation des CEE à partir des devis reçus avec Artis Énergies
- Réflexion sur une rénovation globale du patrimoine prioritaire sur la base du prédiagnostic
- Proposition d'un programme pluriannuel d'investissement (PPI) «Batiments Publics»

### RÉSULTATS

#### Avant

- Dépense annuelle de **22 500€**
- **Passeoire** thermique
- **Inconfort** pour les usagers



#### Après

- **27%** de réduction de la consommation
- Une **économie** de **6000€/an**
- **Rentabilité** du projet de **11 ans** avec **70%** de subvention



## MISSIONS DU CONSEILLER EN ENERGIE PARTAGÉ (CEP)

### 1. Suivi des consommations du patrimoine communal

- Intégration des données de consommations sur le logiciel dédié DeltaConsoExpert©
- Réalisation de bilans énergétiques annuels du patrimoine
- Démarches relatives au décret tertiaire sur la plateforme OPERAT

### 2. Aide à la décision sur les projets de rénovation énergétique

- Visite sur site et passage à la caméra thermique
- Réalisation de prédiagnostics énergétiques chiffrés avec préconisations d'amélioration

### 3. Accompagnement des projets énergétiques

- Proposition de développement d'énergies renouvelables
- Aide au montage des dossiers de subventions
- Aide à la rédaction de cahier des charges
- Valorisation des Certificats d'Economies d'Energies



L'ADU travaille en partenariat avec **ARTIS Énergies**, pour la valorisation des Certificats d'Économie d'Énergie (CEE).

Cumulables avec les subventions, ils permettent des économies supplémentaires pour les travaux respectant des critères de performances énergétiques.

Pour en savoir plus :

Gwennaëlle OLIVIER - [www.cee-online.net](http://www.cee-online.net)  
[g.olivier@artisenergies.fr](mailto:g.olivier@artisenergies.fr) | 06 48 29 09 11



## VOTRE INTERLOCUTEUR ÉNERGÉTIEN

Matthieu GODARD - Conseiller en énergie partagé  
[matthieu.godard@adus.fr](mailto:matthieu.godard@adus.fr) | 06 72 64 91 65